

making a difference



INNOVATION ET VISUALISATION

VEINVIEWER®

La technologie qui facilite la ponction
veineuse pour le praticien tout en
améliorant le confort patient.


greiner
BIO-ONE

La technologie qui
facilite le prélèvement
sanguin tout en
améliorant le
confort patient.



Les conséquences d'une
ponction veineuse qui n'aboutit
pas sur un succès ne doivent
pas être sous-estimées.

INNOVATION ET VISUALISATION

La technologie de la lumière présente dans le proche infrarouge du VeinViewer® vous offre de nombreux avantages avant, pendant et après le prélèvement. Ce dispositif d'imagerie permet de voir à travers la peau du patient et d'identifier son réseau veineux.

VeinViewer® utilise une lumière inoffensive dans le proche infrarouge (PIR) qui est dirigée vers la peau du patient. L'hémoglobine dans le sang absorbe la lumière du proche infrarouge et les tissus environnants la renvoient vers le dispositif VeinViewer®.

Les données sont transformées en image, la couleur est ajoutée puis tout est projeté sur la peau pour fournir une visualisation en temps réel des vaisseaux sanguins jusqu'à 10 mm sous la peau. La technologie HD et l'aide numérique procurent au praticien une image claire et précise pour le soutenir dans son acte de prélèvement.

VeinViewer® se décline en deux versions, une version portable, VeinViewer® Flex et une version mobile dotée d'un bras d'une portée allant jusqu'à 1,35 mètre, VeinViewer® Vision2.

AVANTAGES DE LA TECHNOLOGIE DE LA LUMIÈRE DANS LE PROCHE INFRAROUGE :

- / Prélèvement réussi
- / Satisfaction patient
- / Sécurité optimale



**VISUALISEZ
LE RÉSEAU
VEINEUX
SOUS LA PEAU
DU PATIENT**

avant, pendant et
après le prélèvement.

DEUX DISPOSITIFS DISPONIBLES

VeinViewer® Flex est un dispositif portable qui convient également aux situations d'urgence. Il peut aussi être utilisé de manière fixe à l'aide du bras flexible fourni permettant de l'utiliser n'importe où, en particulier dans les espaces restreints.

VeinViewer® Vision2 est un dispositif d'imagerie mobile doté d'un bras d'une portée allant jusqu'à 1,35 mètre. Celui-ci est relié à un chariot pour faciliter son transport entre les lits ou les fauteuils de prélèvement.

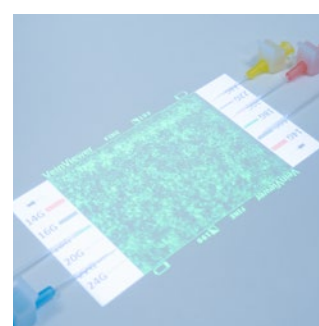
La technologie HD et l'aide numérique procurent au praticien une image claire et précise pour le soutenir dans son acte de prélèvement.



FONCTIONS MAXREACH

Le bras articulé du Vision2 permet d'évaluer le patient de la tête aux pieds.

Les dispositifs de visualisation des veines peuvent être utilisés dans presque toutes les situations pour optimiser la ponction veineuse ou l'accès vasculaire, mais ils peuvent être particulièrement utiles dans les centres de phlébotomie, par exemple pour la sclérothérapie ou pour les veines fragiles en oncologie et en gériatrie, en présence d'un accès limité aux veines chez des patients dialysés ou pour le tri des patients dans les services de traumatologie et d'urgence. Sans oublier les services de néonatalogie, où les patients les plus fragiles peuvent également bénéficier de l'utilisation d'un dispositif de visualisation veineuse.



CathCompass™

Comparez en temps réel les veines du patient aux tailles standard des cathéters intraveineux périphériques grâce au graphique de référence intégré, projeté sur la peau.

Le praticien est ainsi guidé dans le choix du cathéter optimal en fonction des veines du patient.



Avant le prélèvement.

Visualisez le sang à l'intérieur et à l'extérieur des vaisseaux. Vérifiez les valves veineuses.

Localisez toutes les options de sites de ponction et préservez les veines en choisissant le site le plus pertinent.

Faites un choix éclairé concernant la gauge d'aiguille la plus appropriée.



Pendant le prélèvement.

Voyez si la veine roule et, le cas échéant, repositionnez l'aiguille.

Visualisez l'ensemble de la procédure et vérifiez l'intégrité veineuse.

Observez et vérifiez le débit sanguin.



Après le prélèvement.

Détectez la formation d'un hématome due à une éventuelle perforation de la veine.

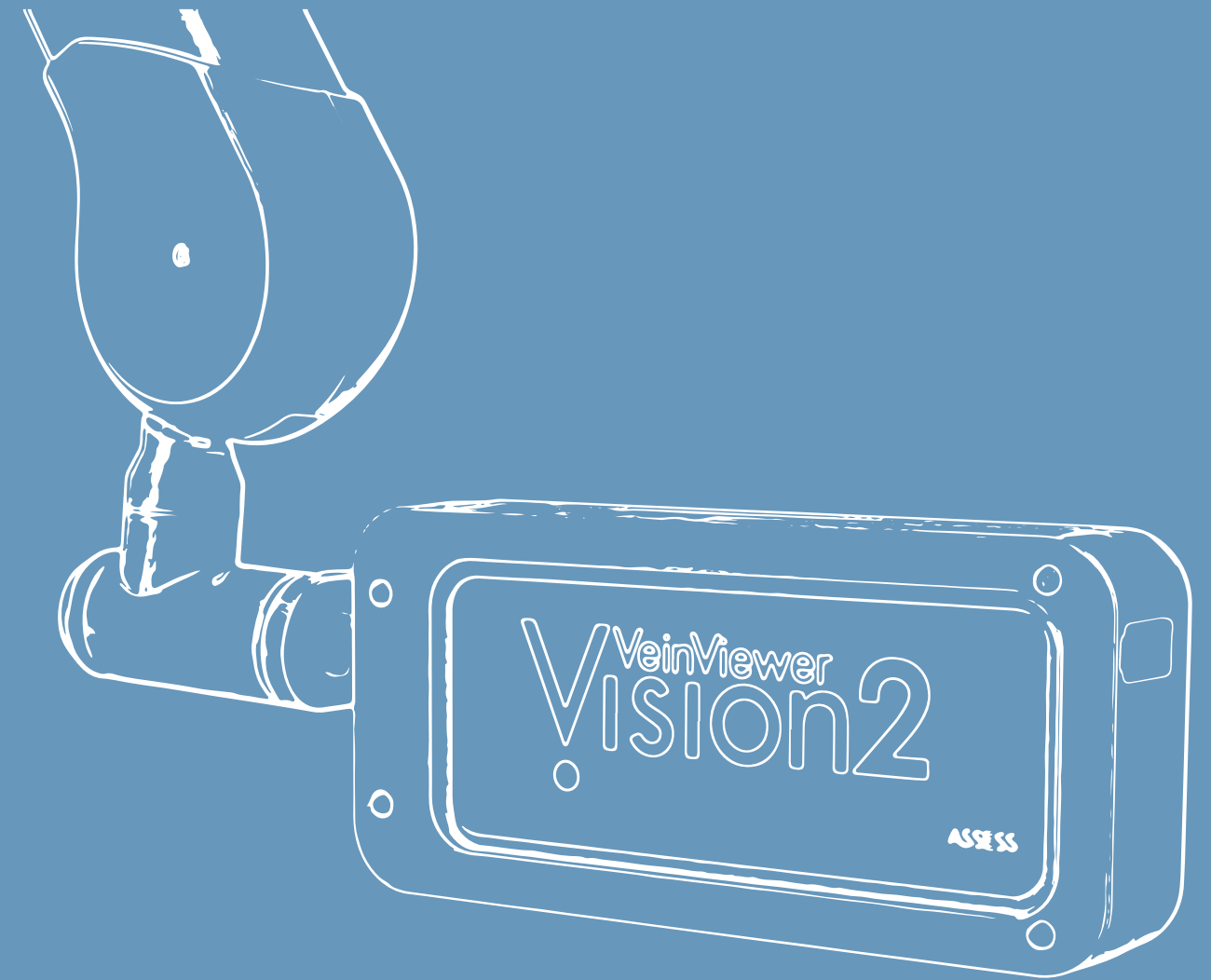
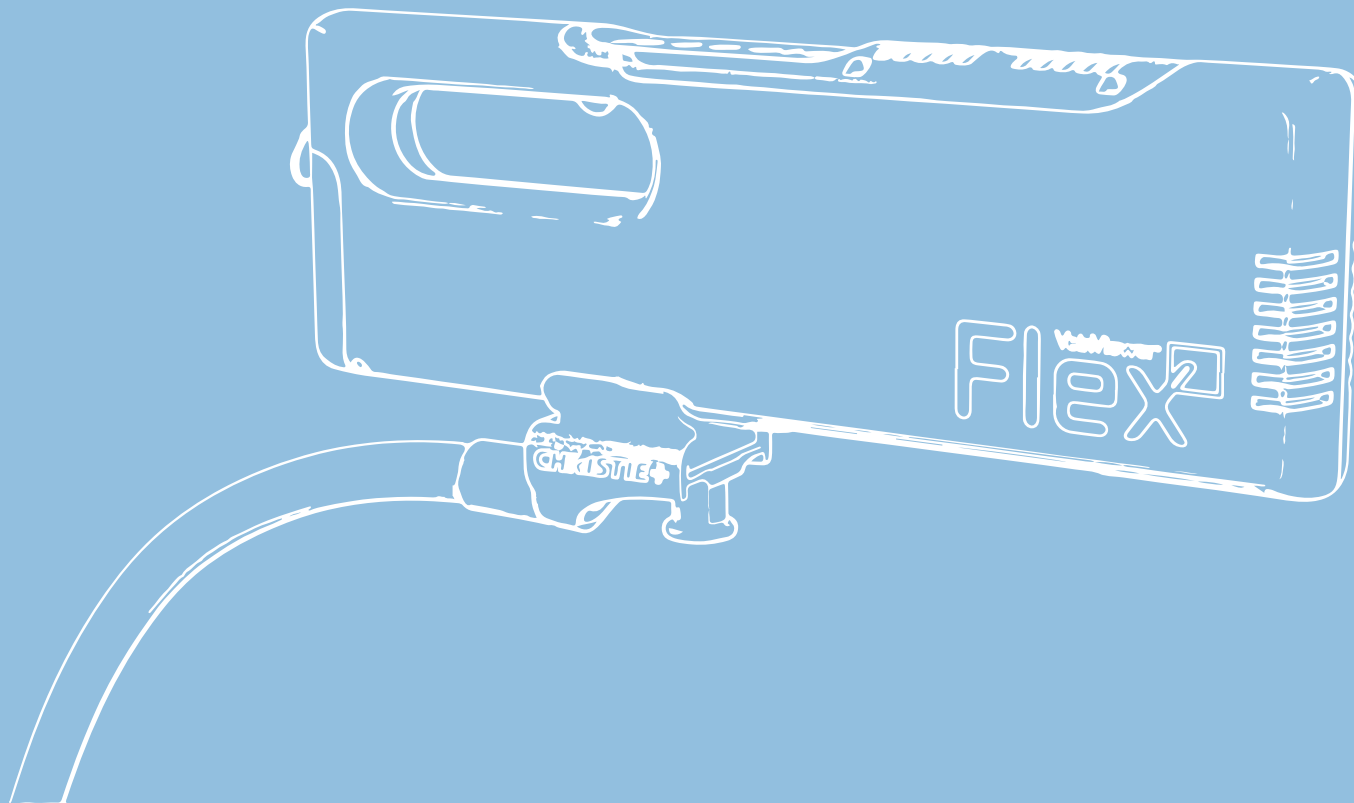
Décelez un hématome et réagissez à temps pour empêcher une infiltration du tissu et éviter ainsi d'autres complications.

**QUALITÉ ET
DURABILITÉ**

avec une mobilité
maximale

UNE SOLUTION FLEXIBLE POUR RÉPONDRE À VOS BESOINS

- / Ce dispositif compact peut être tenu à la main pour une utilisation en cas d'urgence.
- / Il peut être utilisé de manière fixe à l'aide du bras flexible (système S-Mount) fourni, permettant de l'utiliser n'importe où.
- / Un dispositif particulièrement pratique dans les espaces restreints.
- / Batterie ou alimentation secteur.
- / La batterie à charge rapide permet jusqu'à 2 heures d'utilisation en continu.
- / 4 heures de fonctionnement avec la batterie supplémentaire fournie. Les batteries sont compatibles avec les dispositifs Vision2 et Flex.



TOUJOURS LÀ OÙ VOUS EN AVEZ BESOIN

- / Le dispositif est facile à manipuler d'une seule main, ce qui permet une installation rapide, mais surtout de garder les mains libres et les yeux sur le patient.
- / L'articulation flexible du bras permet de déplacer le dispositif à 360° pour une mise au point parfaite, quelle que soit la position du patient.
- / La base extra-plate permet une manipulation et un positionnement rapides et sans effort et garantit des procédures efficaces.
- / Panier intégré pour un accès facile au matériel nécessaire pour le prélèvement.
- / Batterie ou alimentation secteur.
- / La batterie à charge rapide permet jusqu'à 2 heures d'utilisation en continu et peut être utilisée pendant la charge. Les batteries sont compatibles avec les dispositifs Vision2 et Flex.

ASSESS™ PLUS IMAGING SUITE

Les veines comme vous ne les avez jamais vues grâce au système ASSESS™ Plus, le logiciel de visualisation disponible uniquement sur nos dispositifs VeinViewer®. Les modes personnalisables vous permettent de choisir la meilleure image pour chaque situation, ce qui vous donne plus de contrôle et vous permet de vous adapter à chaque patient.

Universel

Utile pour tous les patients

Précision

Un dispositif d'imagerie essentiel chez les patients pédiatriques ou sous sclérothérapie permettant de visualiser les petites veines

Personnalisation

Inverse la couleur des veines dans le champ d'image pour une image encore plus personnalisée

CathCompass™

Graphique de référence intégré pour aider à sélectionner la taille de cathéter IV la plus appropriée

Visualisation

3 tailles de fenêtre au choix, une excellente fonctionnalité pour les patients pédiatriques

Résolution MaxBright

Une résolution encore plus lumineuse, nécessaire dans des conditions de luminosité variables

Capture d'image

Conforme à la norme HIPAA, prend jusqu'à 200 images (en PNG) du capital veineux en vue d'une exportation vers le dossier patient

Le dispositif VeinViewer®

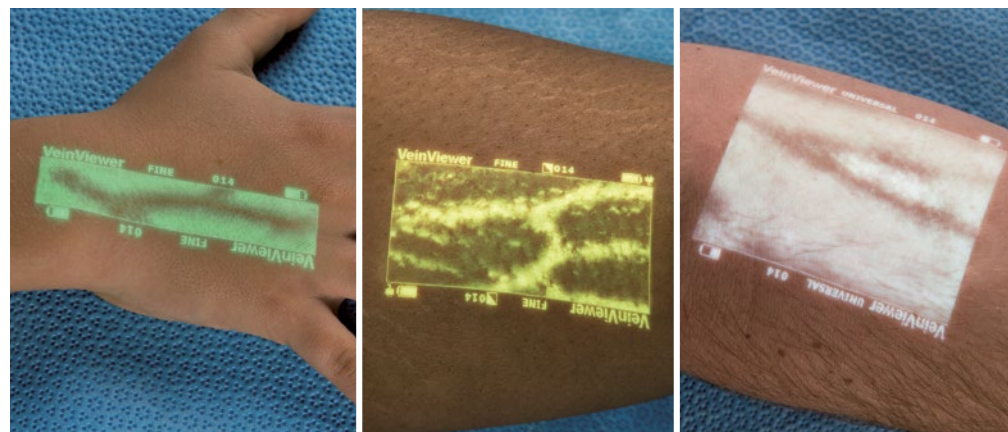
Vision2 vous offre également la fonctionnalité suivante :

Individualisation

Permet au praticien de personnaliser la couleur de l'image (vert/jaune/blanc) pour l'ajuster à la carnation du patient et à ses préférences personnelles

PERSONNALISEZ LA COULEUR DE L'IMAGE AVEC VISION2

en fonction de la carnation du patient et de vos préférences personnelles.



Possibilité de choisir la meilleure image en fonction de la situation, ce qui vous donne plus de contrôle et vous permet de vous adapter à chaque patient.





PRÉLÈVEMENT RÉUSSI DÈS LA 1^{ÈRE} PIQÛRE

Visualisation du capital veineux.
Administration rapide du traitement.
Diminution du temps de prélèvement.



SATISFACTION PATIENT

Réduction de l'anxiété,
du stress et de la douleur du patient.
Meilleure sélection du site de ponction.



SÉCURITÉ OPTIMALE

Éventail d'options de sites de ponction pour préserver les veines,
en particulier en présence de maladies chroniques.
Réduction potentielle du risque de phlébite ou d'extravasation.
Aide à la sélection de sites pour canulation IV.
Permet la surveillance du cathéter.

APERÇU PRODUIT

VeinViewer® Flex

Réf.	Désignation	Intérieur / Extérieur [Qté.]
890001	Contient 2 batteries lithium, une station de charge, 2 bras de montage flexibles et 2 pinces	- / 1

VeinViewer® Vision2

Réf.	Désignation	Intérieur / Extérieur [Qté.]
890004	Contient 1 batterie lithium-ion	- / 1

Accessoires VeinViewer®

Réf.	Désignation	Intérieur / Extérieur [Qté.]
890011	Station de charge pour batterie rechargeable VeinViewer® Flex	- / 1
890011A	Adaptateur pour station de charge pour batterie rechargeable VeinViewer® Flex	- / 1
890010	Batterie rechargeable de rechange pour VeinViewer® Flex et Vision 2	- / 1

La gamme de produits VeinViewer® n'est disponible que sur certains marchés.

making a difference

www.gbo.com

GREINER BIO-ONE GMBH
KREMSMÜNSTER, AUSTRIA

PHONE +43 7583 6791-0
FAX +43 7583 6318
E-MAIL office@at.gbo.com



GREINER BIO-ONE IS A GLOBAL PLAYER.
FIND THE CONTACT DETAILS OF YOUR
LOCAL PARTNER ON OUR WEBSITE.



CHRISTIE+

This product information is addressed exclusively to healthcare professionals. Devices of Greiner Bio-One are to be used by properly trained healthcare professionals only in accordance with the relevant Instructions for Use (IFU). For a listing of indications, contraindications, precautions and warnings, please refer to the Instructions for Use which accompanies each product or is available for download from our website at www.gbo.com (Download Center). For more information contact your local Greiner Bio-One sales representative or visit our website.

All information is provided without guarantee despite careful processing. Any liability, warranty or guarantee of Greiner Bio-One GmbH is excluded. All rights, errors and changes are reserved. If not stated otherwise, Greiner Bio-One GmbH has all copyrights and/or other (user-)rights in this documents, in particular to signs such as the mentioned (word-picture-)brands and logos. Any use, duplication or any other use of the rights of Greiner Bio-One GmbH is expressly prohibited.
Media owner: Greiner Bio-One GmbH / **Manufacturer:** [Samson Druck GmbH / 5581 St. Margarethen]

980922 fr [rev.03 09.2024]


greiner
BIO-ONE