

LGN 2323 - 226 L

LGN 2723 - 265 L

LGN 3023 - 304 L



LGN 2323



LGN 2723

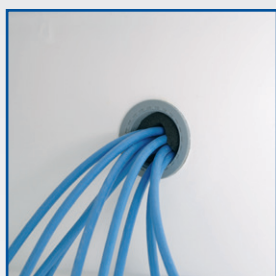


LGN 3023

LES PLUS PRODUITS



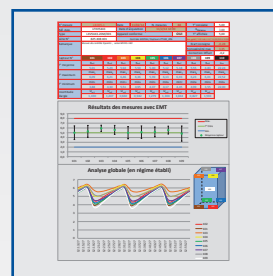
Régulation électronique PowerC (voir détail)



Passage de cuve Ø 30mm pour caractérisation/qualification sur site, positionné sur le côté droit à 1/3 du haut.



Passage de cuve Ø 15mm pour sonde GTC (Gestion Température Centralisée) PT100 ou numérique



Chaque appareil est livré avec sa cartographie de contrôle et réglage 9 points. Caractérisation effectuée d'après la norme FD X15-140 en température d'air pour une ambiance de 22°C

CONSTRUCTION

- Refroidissement ventilé -20°C ± 5°C
- Dégivrage et évaporation des condensats automatique
- Carrosserie en acier avec traitement epoxy blanc anti corrosion
- Cuve en ABS thermoformé avec angles arrondis
- Isolation polyuréthane haute densité épaisseur 65mm
- Porte avec sens d'ouverture réversible
- Arrêt de ventilation à l'ouverture de porte
- Équipée de tiroirs transparents sur tablettes verre (pouvant être retirés pour modulation de l'espace) charge max 24kg

OPTIONS

- OP 1/1 : serrure
- OP 45 : alarme + traçabilité autonome dans boîtier* (lxpxh) 150x60x100mm
- OP 14 : enregistreur à disques 7 jours monté dans boîtier* (lxpxh) 240x90x160mm

* monté sur le dessus de l'appareil

RÉGULATION

- Commande marche/arrêt par interrupteur à clé
- Régulation électronique avec affichage & réglage par pas de 1 °C
- Alarme température haute/basse sonore et visuelle
- Alarme ouverture de porte sonore et visuelle
- Contact libre de potentiel (NO/NF) pour le raccordement à un système de contrôle à distance
- Sauvegarde des 3 dernières alarmes de température avec indication de la date de l'heure et de la durée
- Sauvegarde des 3 dernières coupures de courant avec indication de la date, de l'heure et de la durée

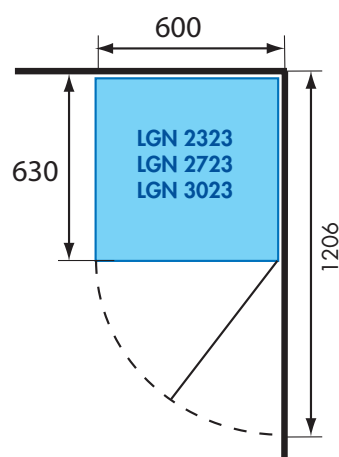
ACCESSOIRES

- Enregistreur mobile EJ 32 IN

RÉGULATION ÉLECTRONIQUE



ERGONOMIE



- Largeur réduite 600 mm
- Porte pleine réversible (serrure en option)

LES CARACTÉRISTIQUES TECHNIQUES

	LGN 2323	LGN 2723	LGN 3023
Volume brut/utile (l.)	226/188	265/224	304/261
Homogénéité de la température ¹	- 20°C ± 5°C	- 20°C ± 5°C	- 20°C ± 5°C
Plage de réglage de la température	-15° à -25°C	-15° à -25°C	-15° à -25°C
Résolution & réglage	1°C	1°C	1°C
Refroidissement	ventilé	ventilé	ventilé
Dégivrage	automatique	automatique	automatique
Evaporateur	batterie	batterie	batterie
Condenseur	statique	statique	statique
Fluide	R600a	R600a	R600a
Alimentation 230 V - 50 Hz (W)	150	150	150
Consommation électrique (kWh/24h)	0,6	0,7	0,8
Dégagement calorifique (W/h)	270	270	270
Classe climatique	+ 10° à + 38°C	+ 10° à + 38°C	+ 10° à + 38°C
Niveau sonore (dBA)	40	41	41

Equipement

Type	Tiroirs transparents sur tablettes verre	Tiroirs transparents sur tablettes verre	Tiroirs transparents sur tablettes verre
Nb / dimensions (lxpxh) (mm)	5 / 425x395x180 + 1 / 425x225x190	6 / 425x395x180 + 1 / 425x225x190	7 / 425x395x180 + 1 / 425x225x190
Charge admissible par tiroir/tablette (kg)	24	24	24

Dimensions / Poids

	LGN 2323	LGN 2723	LGN 3023
Appareil (lxpxh) (mm)	600x630x1447	600x630x1644	600x630x1841
Cuve (lxpxh) (mm)	460x450x1110	460x450x1310	460x450x1500
Emballé (lxpxh) (mm)	618x710x1515	618x710x1712	615x709x1909
Poids brut/net (kg)	71/68	78/73	86/80

¹ appareil tête de série qualifié selon FD X15-140 - en température d'air pour une ambiance 22°C.

Limite de responsabilité : ni le fabricant ni le vendeur ne peuvent être tenus pour responsables des dommages occasionnés par un dysfonctionnement de l'appareil, si celui-ci n'est pas raccordé à un système de surveillance à distance ou si ce système est inopérant.

04/15 (SOUS RÉSERVE DE MODIFICATION)