

LGX 823 - 80 L  
LGP 1376 - 141 L

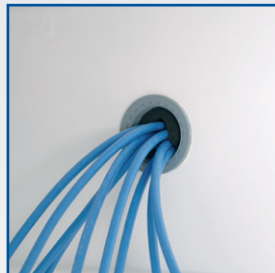


LGX 823

## LES PLUS PRODUITS



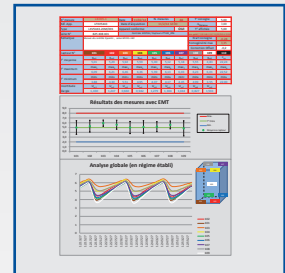
Régulation électronique PowerC  
(voir détail)



Passage de cuve Ø 30mm  
pour caractérisation/  
qualification sur site,  
positionné sur la porte à 1/3  
du haut.



Passage de cuve Ø 15mm  
pour sonde GTC (Gestion  
Température Centralisée)  
PT100 ou numérique



Chaque appareil est livré  
avec sa cartographie de  
contrôle et réglage 9 points.  
Caractérisation effectuée  
d'après la norme FD X15-140  
en température d'air pour une  
ambiance de 22°C

## CONSTRUCTION

- Refroidissement statique -22°C ± 7°C
- Dégivrage manuel
- Carrosserie en acier avec traitement epoxy blanc anti corrosion
- Cuve en ABS thermoformé avec angles arrondis
- Isolation polyuréthane haute densité épaisseur 60mm
- Porte avec sens d'ouverture réversible
- Équipée de tiroirs transparents sur tablettes verre (pouvant être retirés pour modulation de l'espace) charge max 24kg

## OPTIONS

- OP 1/1 : serrure
- OP 45 : alarme + traçabilité autonome dans boîtier\* (lpxh) 150x60x100mm
- OP 14 : enregistreur à disques 7 jours monté dans boîtier\* (lpxh) 240x90x160mm

\* monté sur le dessus de l'appareil ou laissé en attente avec câble 1m.

## RÉGULATION

- Régulation électronique avec affichage & réglage par pas de 1 °C
- Alarme température haute/basse sonore et visuelle
- Alarme ouverture de porte sonore et visuelle
- Contact libre de potentiel (NO/NF) pour le raccordement à un système de contrôle à distance
- Sauvegarde des 3 dernières alarmes de température avec indication de la date, de l'heure et de la durée
- Sauvegarde des 3 dernières coupures de courant avec indication de la date, de l'heure et de la durée

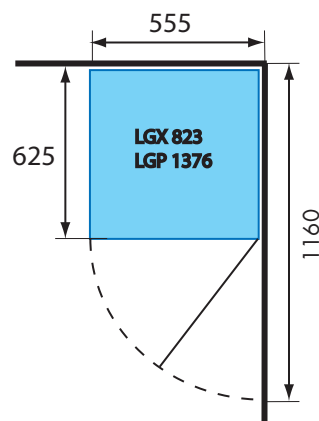
## ACCESSOIRES

- Enregistreur mobile EJ 32 IN

## RÉGULATION ÉLECTRONIQUE



## ERGONOMIE



- LGX 823 dimensions réduites peut se placer sur paillasse
- Hauteurs 630 & 850 mm - peuvent se placer sous paillasse
- Largeur réduite 555 mm
- Porte pleine réversible (avec serrure en option)

## LES CARACTÉRISTIQUES TECHNIQUES

	LGX 823	LGP 1376
Volume brut/utile (l.)	80/67	141/101
Homogénéité de la température <sup>1</sup>	- 22°C ± 7°C	- 22°C ± 7°C
Plage de réglage de la température	-15° à -25°C	-15° à -25°C
Résolution & réglage	1°C	1°C
Refroidissement	statique	statique
Dégivrage	manuel	manuel
Évaporateur	périphérique	périphérique
Condenseur	statique	statique
Fluide	R600a	R600a
Alimentation 230 V - 50 Hz (W)	100	100
Consommation électrique (kWh/24h)	0,5	0,5
Dégagement calorifique (W/h)	180	180
Classe climatique	+ 10° à + 38°C	+ 10° à + 38°C
Niveau sonore (dBA)	43	40
<b>Équipement</b>		
Type	Tiroirs transparents sur tablettes verre	Tiroirs transparents sur tablettes verre
Nb / dimensions (lxpxh) (mm)	1 / 385x185x220 + 1 / 425x225x190	3 / 352x355x145 + 1 / 352x215x155
Charge admissible par tiroir/tablette (kg)	24	24
<b>Dimensions / Poids</b>		
Appareil (lxpxh) (mm)	555x625x630	555x625x850
Cuve (lxpxh) (mm)	440x410x410	395x430x660
Emballé (lxpxh) (mm)	567x711x691	580x660x895
Poids brut/net (kg)	30/28	48/44

<sup>1</sup> appareil fête de série qualifié selon FD X15-140 - en température d'air pour une ambiance 22°C.

Limite de responsabilité : ni le fabricant ni le vendeur ne peuvent être tenus pour responsables des dommages occasionnés par un dysfonctionnement de l'appareil, si celui-ci n'est pas raccordé à un système de surveillance à distance ou si ce système est inopérant.