

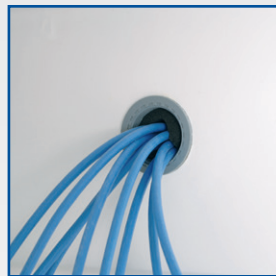
LKPV 8430 -856 L - porte pleine



## LES PLUS PRODUITS



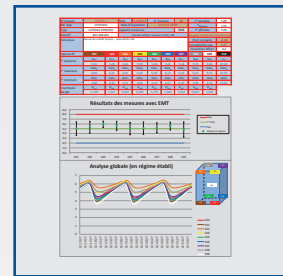
Froid ventilé haute performance avec double ventilation à flux d'air canalisé



Passage de cuve Ø 30mm pour caractérisation/qualification sur site, positionné sur le côté droit à 1/3 du haut.



Passage de cuve Ø 15mm pour sonde GTC (Gestion Température Centralisée) PT100 ou numérique



Chaque appareil est livré avec sa cartographie de contrôle et réglage 9 points. Caractérisation effectuée d'après la norme FD X15-140 en température d'air pour une ambiance de 22°C

## CONSTRUCTION

- Refroidissement ventilé +5°C ± 3°C
- Dégivrage et évaporation des condensats automatique par gaz chaud
- Groupe frigorifique compact placé au dessus de la cuve pour un volume de chargement optimal
- Carrosserie en acier avec traitement epoxy blanc anti corrosion
- Cuve en acier inox AISI 304 avec angles arrondis
- Isolation polyuréthane haute densité épaisseur 83mm
- Évacuation des eaux de nettoyage en fond de cuve
- Porte avec serrure et sens d'ouverture réversible
- Arrêt de ventilation à l'ouverture de porte
- Rappel de porte automatique
- Équipée de 4 roulettes Ø100 mm dont 2 avec freins
- Équipée de 4 grilles acier plastifiées (600x800 mm), charge max 60kg, réglables en hauteur par pas de 27 mm

## ACCESSOIRES

- Glissières en U gauche/droite
- Grille acier plastifiée (Ixp) 600x800 mm
- Tiroir aluminium télescopique (13 maximum)
- Interface connexion RS485 + logiciel traçabilité
- Clé de transfert infrarouge + logiciel traçabilité
- Enregistreur mobile EJ 32 IN

## RÉGULATION

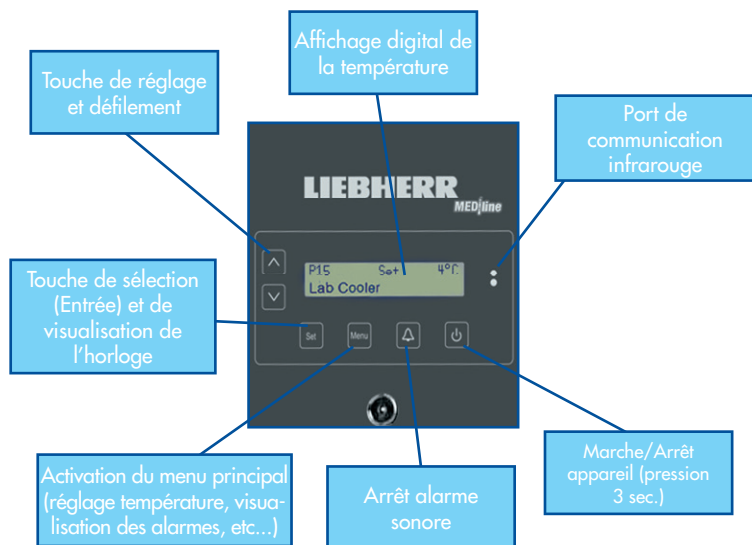
- Régulation électronique avec écran LCD
- Affichage et réglage par pas de 0,1°C
- Alarmes température haute/basse visuelle et sonore
- Alarme ouverture de porte visuelle et sonore
- Alarme coupure de courant visuelle et sonore (via batterie avec autonomie de 72 heures)
- Sauvegarde des 30 dernières alarmes avec indication de la date et de l'heure de début et de fin ainsi que la température maxi ou mini atteinte
- Traçabilité de la température intégrée (mémorisation d'environ 7 jours) avec réserve de marche de 72 heures en cas de coupure de courant
- Contact libre de potentiel (NO/NF) pour le raccordement à un système de contrôle à distance
- Connexion série RS485 pour traçabilité température et alarmes centralisée sur PC
- Port infrarouge pour exportation des données sur PC

## OPTIONS

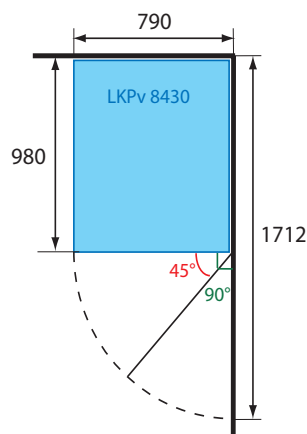
- OP 45 : alarme + traçabilité autonome\*
- OP 14 : enregistreur à disques 7 jours\*

\* intégré dans le bandeau

## RÉGULATION ÉLECTRONIQUE



## ERGONOMIE



Possibilité d'installation dans un angle (pas de débord de porte)  
Porte pleine réversible avec serrure  
Rappel automatique à 45°, stable à 90°  
Poignée intégrée sur toute la hauteur de la porte

## LES CARACTÉRISTIQUES TECHNIQUES

LKPv 8430	
Volume brut/utile (l.)	856/744
Homogénéité de la température <sup>1</sup>	+ 5°C ± 3°C
Plage de réglage de la température	+ 2° à + 16°C
Résolution & réglage	0,1°C
Hygrométrie (%)	65-75
Refroidissement	ventilé
Dégivrage	automatique gaz chaud
Évaporateur	batterie
Condenseur	batterie fil ventilé (avec filtre)
Fluide	R-290
Alimentation 230 V - 50 Hz (W)	250
Consommation électrique (kWh/24h)	2,4
Dégagement calorifique (W/h)	360
Classe climatique	+ 16° à + 43°C
Niveau sonore (dBA)	55
<b>Équipement</b>	
Type	grilles acier plastifié
Nb / dimensions (lxpxh) (mm)	4 / 600x800
Nb max / hauteur de réglage (mm)	24/27
Charge admissible par grille (kg)	60
Charge admissible par appareil (kg)	210
<b>Dimensions / Poids</b>	
Appareil (lxpxh) (mm)	790x980x2150
Hauteur sans roulettes	2000
Cuve (lxpxh) (mm)	623x800x1550
Emballé (lxpxh) (mm)	835x1025x2220
Poids brut/net (kg)	186/156

<sup>1</sup> appareil tête de série qualifié selon FD X15-140 - en température d'air pour une ambiance 22°C.

Limite de responsabilité : ni le fabricant ni le vendeur ne peuvent être tenus pour responsables des dommages occasionnés par un dysfonctionnement de l'appareil, si celui-ci n'est pas raccordé à un système de surveillance à distance ou si ce système est inopérant.

04/15 (SOUS RÉSERVE DE MODIFICATION)