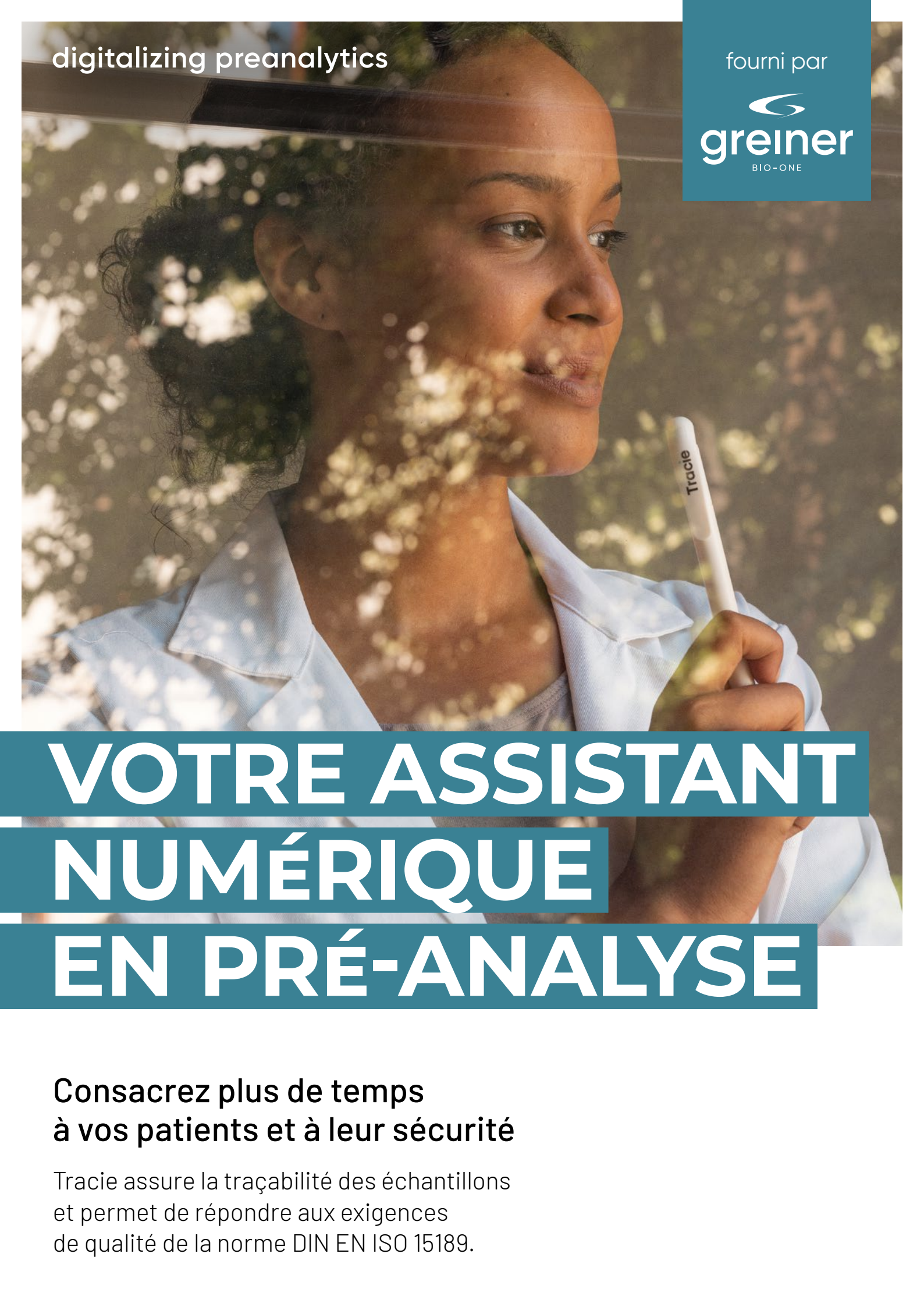


digitalizing preanalytics

fourni par


greiner
BIO-ONE



VOTRE ASSISTANT NUMÉRIQUE EN PRÉ-ANALYSE

**Consacrez plus de temps
à vos patients et à leur sécurité**

Tracie assure la traçabilité des échantillons
et permet de répondre aux exigences
de qualité de la norme DIN EN ISO 15189.

Tracie Collect et les tubes préalablement dotés d'un code-barres de Greiner Bio-One s'associent parfaitement et vous offrent un résultat fiable, efficace et qui vous fait gagner du temps lors des préanalyses.

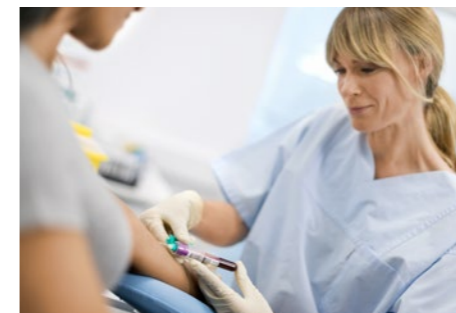
L'AVENIR NUMÉRIQUE DE LA PRÉANALYSE EST LÀ : DÉCOUVREZ TRACIE COLLECT

Tracie Collect prend en charge le processus de prélèvement d'échantillons biologiques et permet ainsi une phase pré-analytique suivie, contrôlée et sécurisée. Cela simplifie la vie quotidienne des professionnels de santé et améliore la qualité des soins médicaux.

1 GRÂCE AU SCANNER, TRACIE IDENTIFIE LE PATIENT.



2 LES DONNÉES DE LA PRESCRIPTION SONT TRANSFÉRÉES DU SIL À TRACIE ; LES ÉCHANTILLONS PEUVENT ALORS ÊTRE PRÉLEVÉS DANS LES TUBES.



3 UN SCAN FINAL DES TUBES GARANTIT UNE ASSOCIATION UNIQUE ET AUTOMATISÉE DES TUBES À ESSAI ET DU PATIENT.



COMMENT TRACIE VOUS ASSISTE



L'ASSISTANT NUMÉRIQUE DU PERSONNEL SOIGNANT PERMET D'OPTIMISER LES FLUX DE TRAVAIL

Le guide de manipulation des échantillons configurable de Tracie et les listes de travail individuelles permettent de s'adapter aux flux de travail existants. Les instructions concernant la prescription du prélèvement et les notifications d'erreur fournissent des conseils et garantissent la sécurité des patients.



IDENTIFICATION UNIQUE ET INIMITABLE POUR UNE SÉCURITÉ OPTIMISÉE DES PATIENTS

L'identification du patient et de l'échantillon permet d'attribuer clairement l'échantillon au patient et à la prescription afin d'éviter les confusions, ce qui permet ainsi d'optimiser la sécurité du patient.



TRAÇABILITÉ DE L'ÉCHANTILLONNAGE POUR UNE QUALITÉ AMÉLIORÉE

La saisie de l'heure du prélèvement de l'échantillon et du nom de la personne ayant effectué le prélèvement garantit le respect des exigences de qualité conformément à la norme DIN EN ISO 15189.








AMÉLIORATION DE LA QUALITÉ DES ÉCHANTILLONS

Moins d'échantillons rejetés au laboratoire grâce au guidage numérique du phlébotomiste et à la saisie d'informations précieuses telles que l'heure de prélèvement de l'échantillon, les détails sur l'état du patient, etc.

PROCESSUS ANALOGIQUE OU PROCESSUS NUMÉRISÉ



LÉGENDE DES ÉTAPES

-  Étape du processus analogique
-  Étape du processus analogique au cours de laquelle Tracie Collect intervient et numérise
-  Étape du processus au cours de laquelle quelque chose change avec Tracie Collect
-  Étape du processus qui n'est plus nécessaire avec Tracie Collect
-  Étape du processus numérique avec Tracie Collect

PROCESSUS ANALOGIQUE

Sur la base de l'évaluation du patient par le médecin, les prescriptions sont créées et transférées au SIL

Impression des prescriptions et des étiquettes de tubes

Pose manuelle d'étiquettes sur les tubes

Identification du patient

Collecte d'échantillons

Vérification du nom et de la date de naissance du patient avec les informations sur le tube

Ajout de notes cliniques manuscrites à la prescription

Transfert des informations recueillies sur papier vers le SIL

Transfert des échantillons au laboratoire

Réception et préparation des échantillons au laboratoire

Examen des échantillons

Les résultats sont envoyés au médecin

← MODIFICATIONS →

Inutile d'imprimer la prescription et les étiquettes

Tracie Collect numérise la prescription ; les tubes préalablement dotés d'un code-barres éliminent le besoin d'étiquetage manuel

Plus besoin d'étiquetage manuel avec les tubes préalablement dotés d'un code-barres

Identification électronique sécurisée par lecture de code-barres

Collecte d'échantillons

Scan d'un tube préalablement doté d'un code-barres

« Protection de la vie privée dès la conception » : Le tube préalablement doté d'un code-barres est relié numériquement au patient, toutes les informations relatives au patient et à l'échantillon étant disponibles électroniquement

Les informations peuvent être saisies numériquement dans Tracie Collect

Les données sont automatiquement transférées de Tracie Collect au SIL

PROCESSUS NUMÉRIQUE

Sur la base de l'évaluation du patient par le médecin, les prescriptions sont créées et transférées au SIL

Identification du patient avec Tracie Collect. Identification électronique sécurisée par lecture de codes-barres

Collecte d'échantillons

Transfert des échantillons au laboratoire

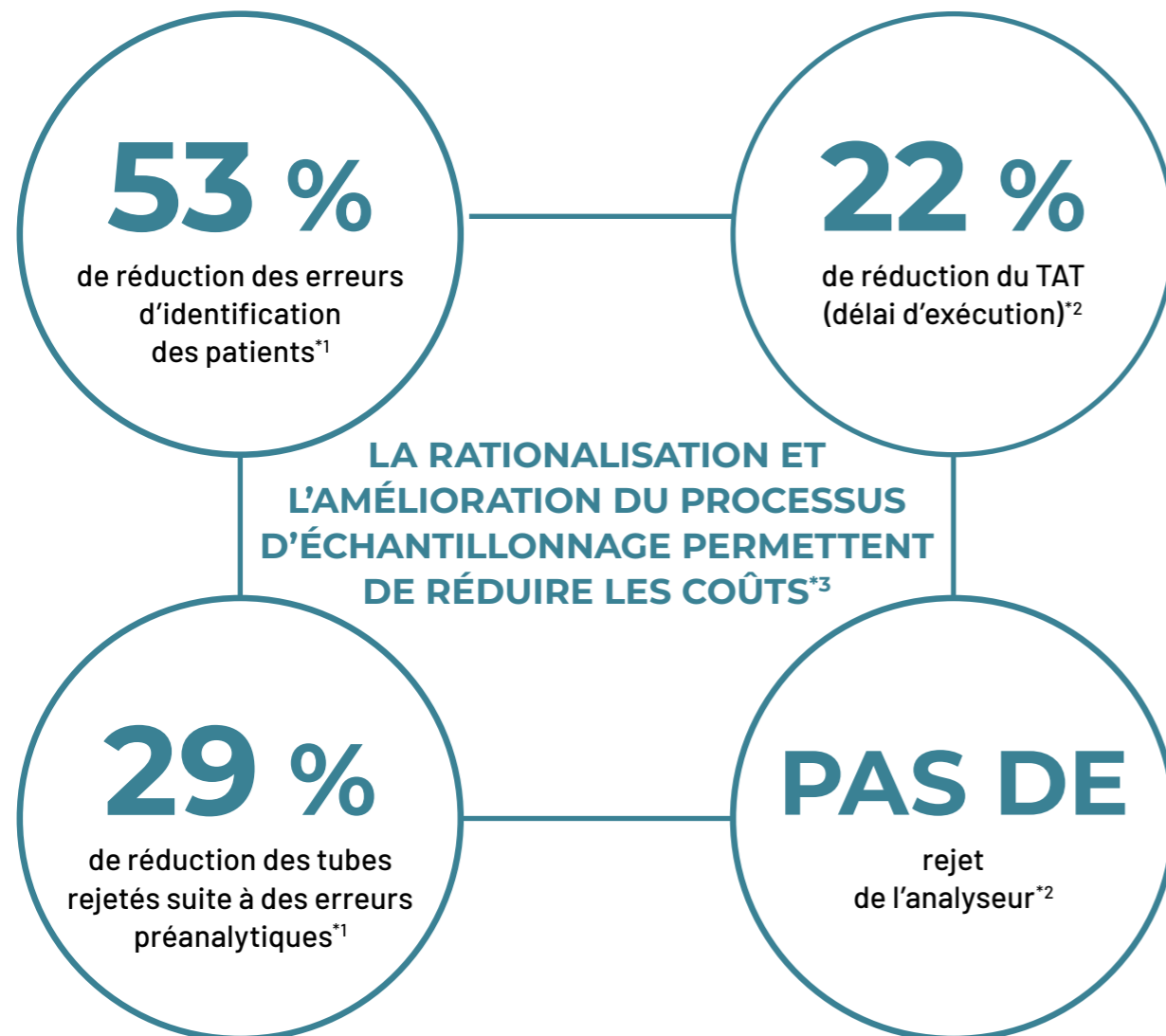
Réception et préparation des échantillons au laboratoire

Examen des échantillons

Les résultats sont envoyés au médecin

RÉSULTATS QUANTIFIABLES

LES PROCESSUS NUMÉRISÉS DANS LE DOMAINE DE LA PRÉANALYTIQUE ONT FAIT LEURS PREUVES EN MATIÈRE D'EFFICACITÉ ET DE RENTABILITÉ



Sources :

*¹Halwachs-Baumann et al. ; Implementation of pre-labelled barcode tubes and the GeT-System in a general hospital for the exact documentation of the time of venous blood sample and improvement of sampe quality (Mise en place de tubes à code-barres pré-étiquetés et du système GeT dans un hôpital général pour la documentation exacte de l'heure des échantillons de sang veineux et l'amélioration de la qualité des échantillons) ; Clin Chem Lab Med 2020 ; <https://doi.org/10.1515/cclm-2020-1017>

*² Étude d'observation interne ; Laboratoire Biomedilam

*³Green SF ; The cost of poor blood specimen quality and errors in preanalytical processes (Le coût de la mauvaise qualité des échantillons sanguins et des erreurs dans les processus préanalytiques) ; Clin Biochem 2013 ; 46:1175-9 ; The cost of poor blood specimen quality and errors in preanalytical processes (Le coût de la mauvaise qualité des échantillons sanguins et des erreurs dans les processus préanalytiques) - ScienceDirect



Nous croyons en un monde où les professionnels de santé ont plus de temps pour fournir des soins de qualité en établissant de nouvelles références en matière de collecte d'échantillons aux fins de diagnostics.

www.tracie-health.com

**TRACIE HEALTHCARE
SOLUTIONS GMBH**
MUNICH, ALLEMAGNE

E-MAIL service@tracie-health.com

Le logiciel fourni par Tracie Healthcare Solutions GmbH ne peut être utilisé que conformément aux conditions de licence en vigueur et au manuel d'utilisation correspondant.

Toutes les informations sont fournies sans garantie malgré un traitement minutieux. Tracie Healthcare Solutions GmbH décline toute responsabilité, garantie explicite ou implicite. Toute responsabilité, garantie explicite ou implicite de Tracie Healthcare Solutions GmbH est exclue. Tous les droits, erreurs et modifications sont réservés. Sauf indication contraire, Greiner Bio-One GmbH dispose de tous les droits d'auteur et/ou autres droits d'utilisateur sur ces documents, en particulier sur les signes tels que les marques et logos mentionnés. Toute utilisation, reproduction ou autre utilisation des droits de Tracie Healthcare Solutions GmbH est expressément interdite.

Propriétaire média : Tracie Healthcare Solutions GmbH

Date de publication : 21/08/2024