

digitalizing preanalytics

powered by

  
**greiner**  
BIO-ONE



# IL VOSTRO ASSISTENTE DIGITALE NELLA FASE PREANALITICA

**Più tempo e sicurezza  
per i vostri pazienti**

Tracie garantisce la tracciabilità dei campioni e contribuisce a soddisfare i requisiti di qualità previsti dalla norma DIN EN ISO 15189.

Le provette precodificate  
Tracie Collect e Greiner Bio-One  
si combinano perfettamente  
e offrono risultati affidabili,  
efficienti che permettono  
inoltre di risparmiare tempo  
nella fase preanalitica.

## IL FUTURO DIGITALE DELLA FASE PREANALITICA È GIÀ QUI: VI PRESENTIAMO TRACIE COLLECT

Tracie Collect supporta il processo di prelievo dei campioni biologici, consentendo una fase preanalitica tracciata, controllata e sicura. Ciò semplifica la vita quotidiana degli operatori sanitari e migliora la qualità dell'assistenza medica.

### 1 TRAMITE SCANSIONE, TRACIE IDENTIFICA IL PAZIENTE.



### 2 I DATI DELL'ORDINE VENGONO TRASFERITI DA LIS A TRACIE; LE PROVETTE PER I CAMPIONI DELL'ORDINE POSSONO ESSERE RITIRATE.



### 3 UNA SCANSIONE FINALE DELLE PROVETTE ASSICURA UN'ASSOCIAZIONE UNIVOCA E AUTOMATICA TRA LE PROVETTE E IL PAZIENTE.



## IL SUPPORTO OFFERTO DA TRACIE



### L'ASSISTENTE DIGITALE PER IL PERSONALE INFERMIERISTICO SUPPORTA L'OTTIMIZZAZIONE DEI FLUSSI DI LAVORO

La guida alla gestione dei campioni configurabile di Tracie e le liste di lavoro individuali consentono di adattarsi ai flussi di lavoro esistenti. Le istruzioni per l'ordine di prelievo e le notifiche di errore forniscono una guida ottimale e garantiscono la sicurezza del paziente.



### IDENTIFICAZIONE UNIVOCA E INIMITABILE PER UNA MAGGIORE SICUREZZA DEL PAZIENTE

L'identificazione del paziente e del campione assicura una chiara assegnazione del campione al paziente e all'ordine per evitare confusioni, aumentando di conseguenza la sicurezza del paziente.



### TRACCIABILITÀ DEI CAMPIONI PER IL MIGLIORAMENTO DELLA QUALITÀ

La registrazione dell'ora del prelievo del campione e del nome del raccoglitore garantisce il rispetto dei requisiti di qualità secondo la norma DIN EN ISO 15189



### MIGLIORE QUALITÀ DEI CAMPIONI

Meno campioni scartati in laboratorio grazie alla guida digitale del flebotomo e all'acquisizione di informazioni preziose come l'ora di raccolta del campione, i dettagli sullo stato del paziente e altro ancora.

# PROCESSO ANALOGICO VS. DIGITALIZZATO



## PROCESSO ANALOGICO

1. Sulla base della valutazione del paziente da parte dei medici, gli ordini vengono creati e trasferiti al LIS

2. Stampa delle schede d'ordine e delle etichette delle provette

3. Posizionamento manuale delle etichette sulle provette

4. Dati identificativi del paziente

5. Raccolta dei campioni

6. Verifica del nome e della data di nascita del paziente con le informazioni riportate sulla provetta

7. Aggiunta di note cliniche scritte a mano alla scheda d'ordine

8. Trasferimento al LIS delle informazioni raccolte su carta

9. Trasferimento dei campioni al laboratorio

10. Ricezione e preparazione dei campioni in laboratorio

11. Analisi dei campioni

12. I risultati vengono inviati al medico

## ← CAMBIAMENTI →

**Non è necessario stampare schede d'ordine ed etichette**  
Tracie Collect digitalizza la scheda d'ordine, le provette ricodificate eliminano la necessità di etichettatura manuale

**Nessuna necessità di etichettatura manuale con provette precodificate**

**Identificazione elettronica sicura tramite scansione del codice a barre**

**Raccolta dei campioni**

**Scansione della provetta precodificata**  
"Privacy by design": la provetta precodificata è collegata in modo digitale e univoco al paziente, con tutte le informazioni sul paziente e sul campione disponibili elettronicamente

**Le informazioni possono essere inserite digitalmente in Tracie Collect**

**I dati vengono trasferiti automaticamente da Tracie Collect al LIS**

## PROCESSO DIGITALE

1. Sulla base della valutazione del paziente da parte dei medici, gli ordini vengono creati e trasferiti al LIS

2. Identificazione del paziente con Tracie Collect. Identificazione elettronica sicura tramite scansione del codice a barre

3. Raccolta dei campioni






4. Trasferimento dei campioni al laboratorio

5. Ricezione e preparazione dei campioni in laboratorio

6. Analisi dei campioni

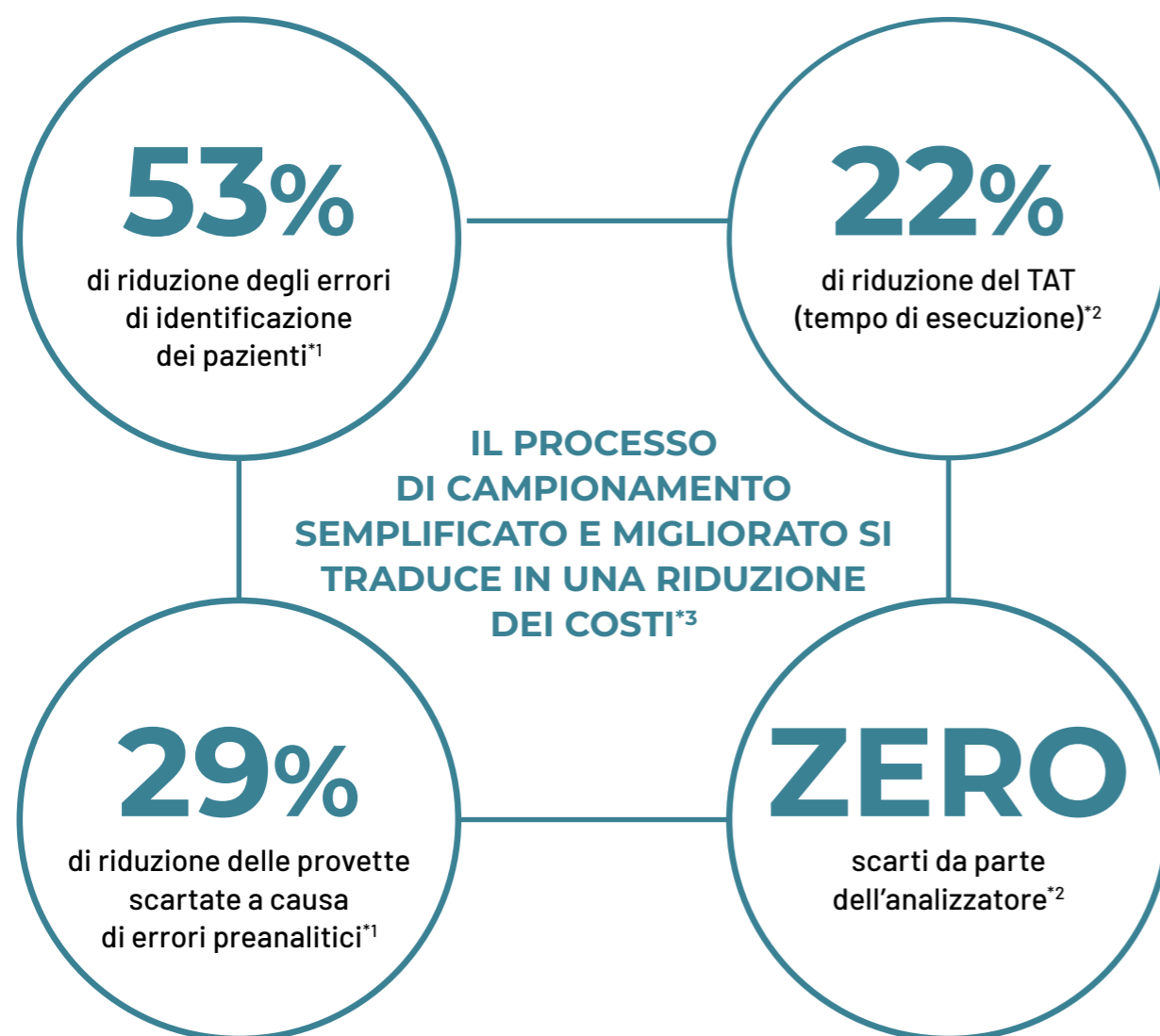
7. I risultati vengono inviati al medico

## LEGENDA DELLE FASI

-  Fase del processo analogico
-  Fase del processo analogico in cui Tracie Collect interviene per digitalizzare
-  Fase del processo in cui cambia qualcosa con Tracie Collect
-  Fase del processo non più necessaria con Tracie Collect
-  Un passo avanti nel processo digitale con Tracie Collect

# RISULTATI QUANTIFICABILI

I PROCESSI DIGITALIZZATI NELLA FASE PREANALITICA HANNO/MOSTRANO UNA COMPROVATA ESPERIENZA NEL FORNIRE EFFICIENZA E COSTI RIDOTTI



**Fonti:**

<sup>\*1</sup>Halwachs-Baumann et al.; Implementation of pre-labelled barcode tubes and the GeT-System in a general hospital for the exact documentation of the time of venous blood sample and improvement of sample quality; Clin Chem Lab Med 2020; <https://doi.org/10.1515/cclm-2020-1017>

<sup>\*2</sup>Internal observational study; Laboratoire Biomedilam

<sup>\*3</sup>Green SF; The cost of poor blood specimen quality and errors in preanalytical processes; Clin Biochem 2013;46:1175-9; The cost of poor blood specimen quality and errors in preanalytical processes - ScienceDirect



Crediamo in un mondo in cui i professionisti sanitari hanno più tempo per fornire un'assistenza sanitaria eccellente, stabilendo nuovi standard nel processo di raccolta dei campioni diagnostici.

[www.tracie-health.com](http://www.tracie-health.com)

**TRACIE HEALTHCARE  
SOLUTIONS GMBH**  
MONACO DI BAVIERA, GERMANIA

**E-MAIL** [service@tracie-health.com](mailto:service@tracie-health.com)

Il software fornito da Tracie Healthcare Solutions GmbH può essere utilizzato solo in conformità ai termini di licenza attualmente in vigore e al relativo manuale utente.

Nonostante un'attenta elaborazione, tutte le informazioni vengono fornite senza garanzia. Tracie Healthcare Solutions GmbH esclude qualsiasi responsabilità, garanzia o assicurazione. È esclusa qualsiasi responsabilità, garanzia o assicurazione di Tracie Healthcare Solutions GmbH. Tutti i diritti, gli errori e le modifiche sono riservati. Se non diversamente specificato, Greiner Bio-One GmbH dispone di tutti i diritti d'autore e/o di altri diritti (utente) contenuti nei presenti documenti, in particolare di segni quali i loghi e i marchi (con testo-immagini) menzionati. È espressamente vietato l'uso, la duplicazione o qualsiasi altro utilizzo dei diritti di Tracie Healthcare Solutions GmbH.

**Proprietario dei media:** Tracie Healthcare Solutions GmbH

Data di pubblicazione: 21/08/2024