



VEINVIEWER® QUICK GUIDE

CHRISTIE+

VEINVIEWER® Vision2

BEDIENFELD: FUNKTIONEN UND MODI

CathCompass™

Funktionstaste fest drücken und los lassen, um die Referenzgrafik für die Kathetergröße zu aktivieren oder zu deaktivieren.

Größe ändern

Aus drei Bildgrößen auswählen.

Farbumkehrung

Wechsel zwischen Venen hell auf dunklem Hintergrund oder Venen dunkel auf hellem Hintergrund.

Max. Helligkeit

Stellen Sie die Bildhelligkeit ein.

Statusanzeige

Grün blinkend: Gerät schaltet sich ein
Grün: Gerät ist eingeschaltet und projiziert
Blau: Akkuladung <25%
Orange: Systemmeldung
Orange blinkend: Ausgewählte Funktion ist nicht aktiv

Netzschalter:

1 Sekunde lang halten zum Einschalten

Bilderfassungs-Taste

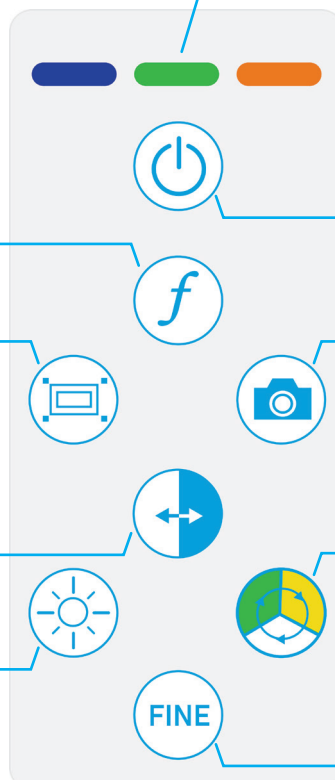
Bild mit Zeitstempel

TriColor

Anzeige in grün, gelb oder weiß

Fine (Detail)

Verstärkter Kontrast zur besseren Darstellung von Feinstrukturen.



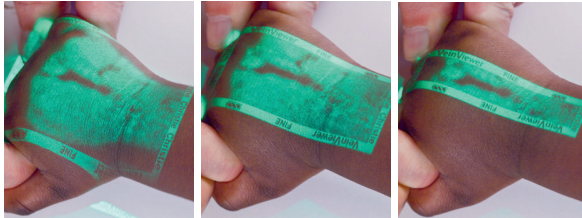
VEINVIEWER®

Vision2

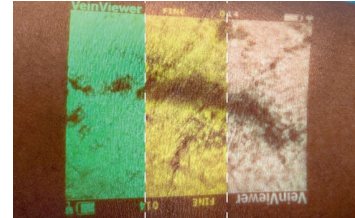
BESCHREIBUNG DER FUNKTIONEN



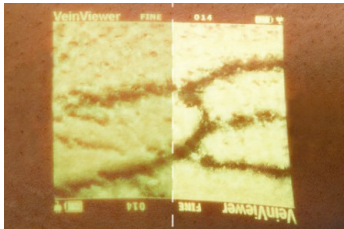
Größe ändern (drei Größen verfügbar)



TriColor Anzeigefarbe auswählen



Maximale Helligkeit



Hilfreich bei höheren Umgebungslichtstärken, wie zum Beispiel Sonnenlicht

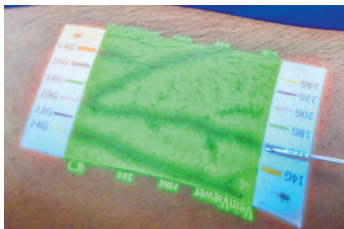


Bilderfassung

Erfasst ein statisches Bild mit Zeitstempel der projizierten Venendarstellung aufzunehmen und speichert das Bild als PNG-Datei auf dem VeinViewer Vision2. Das erfasste Bild kann dann über eine USB-Verbindung auf einen Computer übertragen werden.



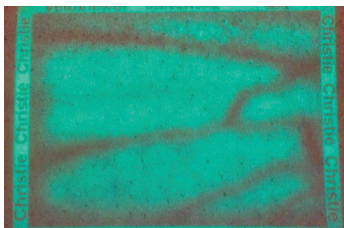
CathCompass™



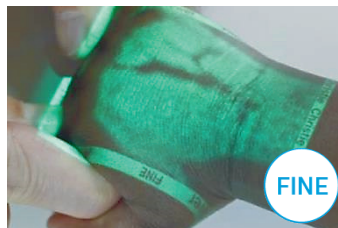
Funktionstaste fest drücken und los lassen, um die Referenzgrafik für die Kathetergröße zu aktivieren oder zu deaktivieren.



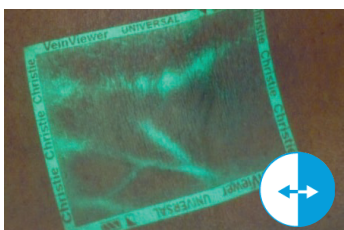
Bildmodus (4 Optionen)



Universal



Fein (Detail)

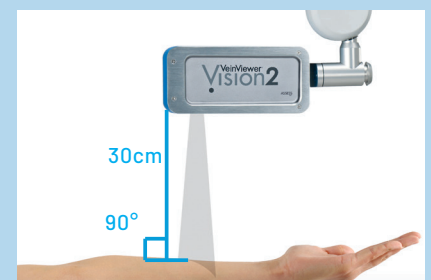


Universal mit Farbumkehrung



Fein (Detail) mit Farbumkehrung

KORREKTE FOKUSSIERUNG



Die richtige Bildschärfe ist gegeben, wenn der Text um den Bildrand herum klar und gut lesbar ist.

