

ファスマック

# オリゴ DNA/RNA 受託合成

FASMAC

バイオ研究支援事業部

ファスマックはDNA/RNA受託合成ビジネスの黎明期より、幅広いニーズに対して確かな技術でお応えしてきました。最短翌日納品となる短納期を実現させ、PCRにそのまま使える濃度調整が可能な利便性の高いサービスが特長となっております。また、受注から製造、出荷まで1本1本がオーダーメイドである受託合成に必要な専用のシステムを自社開発し、徹底した品質管理と情報管理を行っております。

## 概要

スケール名	ノーマルオリゴ、ミディアムオリゴ、ウルトラオリゴ、定額オリゴ、プレートオリゴ
精製グレード	脱塩、逆相カラム精製、HPLC精製、PAGE精製
受付鎖長	DNA: 5~150 base、RNA: 5~50 base
出荷形態	乾燥、滅菌水、TE(ご希望に応じて濃度調整可能)
保存方法	乾燥状態で常温可(長期の場合は-20℃以下で保存)、溶解後は分注し、-20℃以下で保存
品質管理	全製品TOF-MASSもしくはキャピラリー電気泳動による純度チェックを実施
データシート	依頼合成報告書 ※ログインサイト(web)からのダウンロード

# スペック紹介

ご希望の長さや収量に応じて最適なサービスをご利用いただけます。  
 全て国内のラボで合成しておりますので**最短でご注文の翌日にお届けが可能**となっております。  
 未修飾の逆相カラム精製品は配列の長さに依存せず**10 nmol (100 μMの濃度で100 μl分)を保証**いたします。  
 細かい濃度調整、MIX塩基配列も追加料金はかかりません。**1本からでも全国送料無料**となります。



## ■ シングルチューブ

スケール	定額オリゴ		ウルトラオリゴ		ミディアムオリゴ			ノーマルオリゴ		
特徴	30 baseまで¥990の統一価格の製品です。逆相カラム精製料金込みです。		PCRやシーケンスプライマーのご利用に合わせたファスマックスタンダードオリゴです。		ウルトラオリゴで対応が出来ない鎖長(81~120 base)まで合成が可能です。また、一部の修飾品に対応しております。			特殊修飾に対応したオリゴです。鎖鎖合成、高純度品のご要望にもお応えします。また、RNAやラージスケール合成にも対応しております。		
base単価	¥990/本		¥55	¥160	¥90			¥220		
基本料金	¥0				¥1,000					
精製グレード	逆相カラム	逆相カラム	HPLC	脱塩	逆相カラム	脱塩	逆相カラム	HPLC	PAGE	
精製料金	¥0			¥0	¥2,000	¥0	¥2,000	¥4,000	¥6,000	
保証収量(※1)	10 nmol	10 nmol	0.5 OD	10 OD	5 OD or 10 nmol	20 OD	10 OD or 10 nmol	3 OD	0.3 OD	
受付鎖長	5-30 base	5-80 base		5-60 base	5-120 base	5-60 base	5-150 base	5-80 base	61-150 base	
出荷日(※2)	~45 base	1日	1日	3-5日	1日				2日	—
	46~80 base	—	1-2日		1-2日				3-5日	5日
	81~150 base	—	—	—	2-3日	—	2-3日	—		
修飾(※3)	—		—	○(一部)			○			
備考	ログインサイト(web)からのみ受付可能		20 base未満は20 baseとして料金計算	40 base未満は40 baseとして料金計算	10 base未満は10 baseとして料金計算					

- ※1 未修飾の場合の収量になります。
- ※2 「出荷日1日」はご注文の翌日の製品発送を意味しておりますが、お届けの地区や受付時間により異なる場合がございます。  
 →詳しくは3ページ目の「翌日お届け可能なプライマーについて」をご参照ください。  
 →HPLC精製につきましては合成スケール問わず、41~70 baseは3営業日、71~80 baseは5営業日となります。
- ※3 修飾品につきましては5、6ページ目の「修飾品一覧」をご参照ください。



## ■ プレート(96本単位)

96 wellプレート単位でのオリゴDNA合成をお求めやすい価格でご利用いただけます。  
 ご依頼は1プレートあたり48本(well)以上から承ります。15 base未満は1本あたり15 baseの金額となります。  
 5 μM~200 μMまで幅広い濃度調整が可能。専用ログインサイトから大変便利なプレートWell位置マップがダウンロード出来ます。

注文プレート	受付鎖長	納期	base単価	精製グレード	精製料金	保証収量	受付時間
1~4プレート	5~50 base	3日~	¥22	逆相カラム	¥0	5 nmol	17時まで
	51~80 base						
5~9プレート	5~80 base	5日~					
10プレート以上		ご相談					

※ご依頼状況や塩基鎖長に応じて追加納期をいただく場合がございます。

## ■ セミ・ラージスケール

弊社ではmg単位での合成もノーマルオリゴスケールにて承っております。  
 同一配列を大量に必要とする場合にリーズナブルな価格でご提供いたします。  
 価格や納期につきましては弊社Webサイトをご参照ください。 [https://fasmac.co.jp/dna\\_rna\\_service\\_4](https://fasmac.co.jp/dna_rna_service_4)  
 一部を除く各種修飾品についても対応可能です。詳しくはお問い合わせください。

# FASMACプライマーの特長

## ■らくちんプライマー

PCR前のプライマー希釈作業、手間ではありませんか？ 弊社では5  $\mu\text{M}$ や10  $\mu\text{M}$ といったReady-to-Useな濃度に標準で対応しております。

納品後、**いっさい希釈する事なくそのまま実験にご利用いただけます**ので大変便利です。

従来の面倒だった濃度調整、及び希釈作業から解放されますので、**確実に研究開発の効率化に繋がります**。

他にはない圧倒的に便利なプライマー、是非ご活用ください！

※「らくちんプライマー」とは、PCR等で使用する際に希釈作業を必要としない濃度(5~10  $\mu\text{M}$ )でのご提供が可能なサービスです。

	乾燥	100 $\mu\text{M}$	10 $\mu\text{M}$
溶解		不要	不要
希釈		不要	不要
作業時間	60秒	30秒	0秒

▼Web発注時に濃度を指定するだけ!(全ての合成スケールで選択可能です)

出荷形態:	<input type="radio"/> DRY
必須	<input type="radio"/> TE 200 <input type="radio"/> TE 100 <input type="radio"/> TE 50 <input type="radio"/> TE 20 <input checked="" type="radio"/> TE 10 <input type="radio"/> TE 5 <input type="radio"/> DDW 200 <input type="radio"/> DDW 100 <input type="radio"/> DDW 50 <input type="radio"/> DDW 20 <input type="radio"/> DDW 10 <input type="radio"/> DDW 5

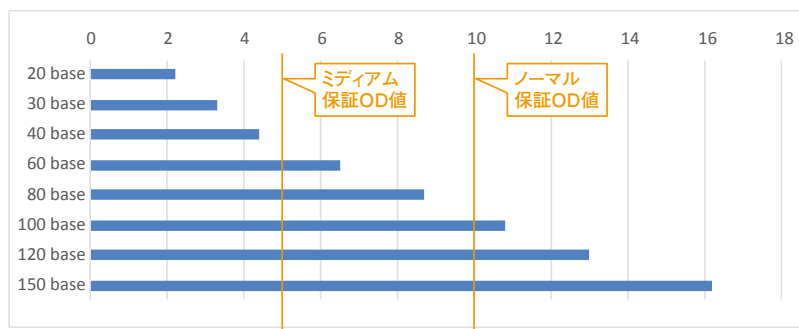
◀ 製品チューブには発注時に指定した濃度が印字されます

## ■10 nmol相当のOD値を保証

弊社ではスタンダードスペックのプライマー(未修飾の逆相カラム精製)について、塩基鎖長を問わず**10 nmol分のOD(100  $\mu\text{M}$ の濃度で100  $\mu\text{l}$ の溶液量)**を保証しております。例えば20 baseの鎖長で1 ODをmol数に換算しますと概ね4~5 nmol程度のDNA量になりますが、同じOD値の場合、鎖長が長くなるにつれて相対的にmol量は少なくなってしまいます。

従来の固定OD値を基本とした収量保証とは異なり、鎖長問わず常に一定量以上の溶解量が確保可能な為、少ない液量調整による**濃度誤差や溶け残りなどハンドリング面での不安も解消されます**。また10 nmol分を固定の量で出荷する事も可能です。乾燥出荷の場合、希釈する溶液量が一定(100  $\mu\text{M}$ の濃度調整は100  $\mu\text{l}$ の溶液を入れるだけ)になる為、希釈作業が簡便となります。

▼base数に対応する10 nmol分の保証OD(参考値)



※10 nmol保証では塩基鎖長が長いほど、保証OD値が多くなります。

※ミディアムオリゴは5 OD or 10 nmol、ノーマルオリゴは10 OD or 10 nmolの多い方が保証OD値になります。

※配列を「N(A,C,G,Tの平均値)」として計算

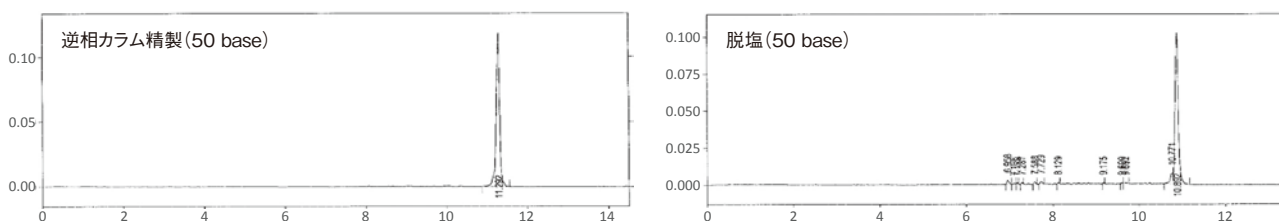
※10 nmol相当のOD値は塩基配列により多少前後いたします

## ■安価で高品質なプライマー

弊社ではスタンダードな精製グレードに逆相カラム精製を採用しております。オリゴDNA合成は1塩基ずつ化学反応により合成を進めていきますが、各サイクルごとに必ず未反応な分子が一定数で存在し、鎖長が長くなるにつれて不完全長のオリゴDNAが蓄積されていきます。逆相カラム精製を行う事により、それら不完全長のオリゴDNAを効果的に除去する事が可能となります。長鎖合成においても高純度な製品をご提供させていただきます。

また、弊社では全製品について「TOF-MASS」、もしくは「キャピラリー電気泳動」による品質確認を行っており、厳格な検査基準を満たした製品のみが出荷手配となります。※ご実験の成功を必ずしも保証する訳ではございませんのでご了承ください。

▼キャピラリー電気泳動による純度比較



任意の配列を合成し、キャピラリー電気泳動による純度比較を実施。逆相カラム精製を行う事で合成不良に起因する低分子側の夾雑ピークを効果的に除去する事が可能。

# 翌日お届け可能なプライマーについて

## ■ 最短で注文した翌日にお届けが可能です ※送料無料!

未修飾の逆相カラム精製品、および脱塩品につきましてはご注文の翌営業日にお届けします。

お届け先(地域A、B、C)、ご注文base数によりご注文の受付時間が異なりますのでご確認ください。

※金曜日ご注文分も、土曜日のお届けが可能です。



■ 地域A ご注文受付 ■ 地域B ご注文受付 ■ 地域C ご注文受付 ■ ご注文の受付時間

※ 地域A・Bの一部につきましては製品が午後に到着する場合がございます。

※ 品質検査に不合格となりました場合、再合成により納期遅延となる場合がございますのでご了承ください。

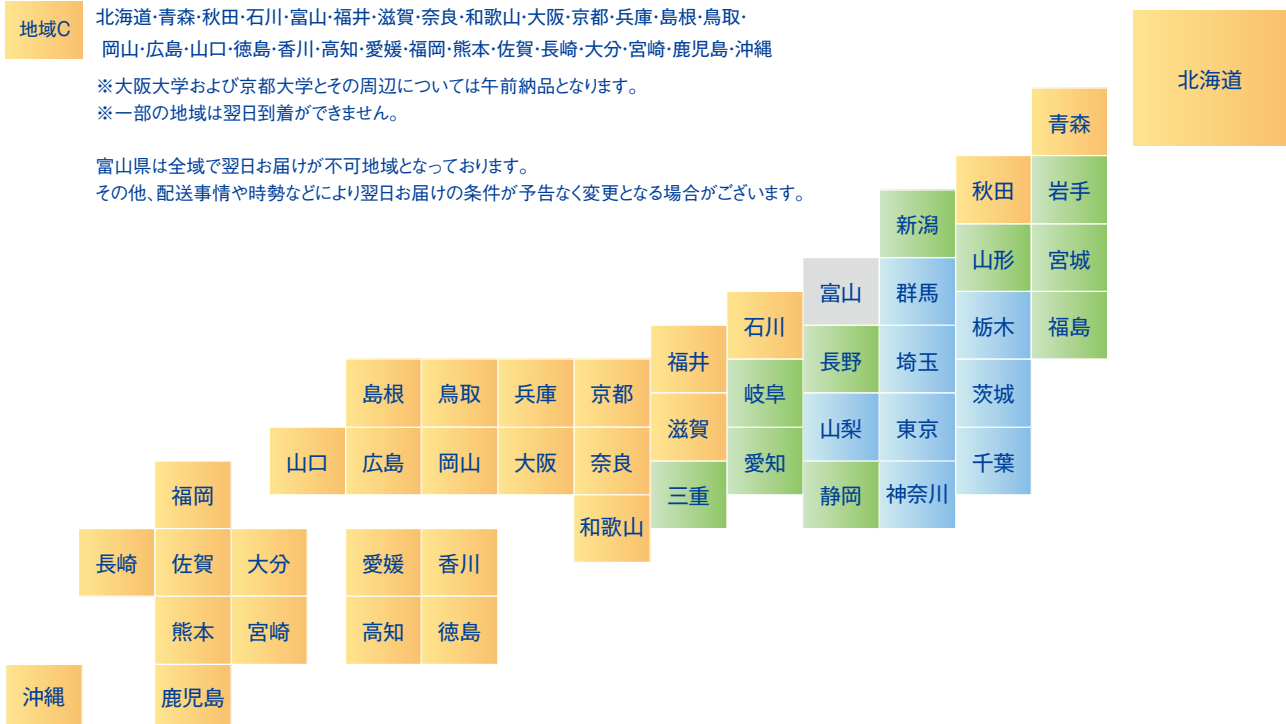
## ■ お届け地域

**地域A** 岩手・山形・宮城・福島・長野・新潟・岐阜・静岡・愛知・三重、地域B・Cに含まれない地域  
※東北大学とその周辺については地域Bと同条件になります。

**地域B** 東京・神奈川・埼玉・千葉・群馬・茨城・栃木・山梨  
※東京都内中心部については受付時間が20時までとなります。具体的な該当施設についてはお問い合わせください。

**地域C** 北海道・青森・秋田・石川・富山・福井・滋賀・奈良・和歌山・大阪・京都・兵庫・鳥根・鳥取  
岡山・広島・山口・徳島・香川・高知・愛媛・福岡・熊本・佐賀・長崎・大分・宮崎・鹿児島・沖縄  
※大阪大学および京都大学とその周辺については午前納品となります。  
※一部の地域は翌日到着ができません。

富山県は全域で翌日お届けが不可地域となっております。  
その他、配送事情や時勢などにより翌日お届けの条件が予告なく変更となる場合がございます。



# ご注文受付時間と出荷日

ご注文内容によって受付時間が異なります。「出荷日1日」は、ご注文翌日の製品発送を意味します。

スケール	精製グレード	ご注文方法	受付時間	出荷日 (※1・※2)		
				~45 base	46~80 base	81 base~
定額	逆相カラム	Web	20時※4	1日 (~30 base)	—	
ウルトラ	逆相カラム	Web/E-mail		1日	1~2日	—
	HPLC			3日 (71 base以上は5日)		
ミディアム	逆相カラム			17時※3	1日	1~2日
	脱塩		—			
ノーマル	逆相カラム	脱塩 (~60 base)	2日 (~40 base)		3日 (41~70 base) 5日 (71~80 base)	2~3日 (~150 base)
	脱塩					—
	HPLC	—		5日 (61 base~)		
	PAGE	—				

- ※1 翌営業日着の詳細につきましては、左ページ(翌日お届け可能なプライマーについて)をご参照ください。
- ※2 GC含有量が高い配列や連続塩基を含む配列などにつきましては、合成が難航する恐れがあり、別途納期をいただく場合がございますので、予めご了承ください。
- ※3 精製グレードが逆相カラムおよび脱塩の場合、未修飾品は20時までの受付となります。
- ※4 オリゴDNA合成サービスを初めてご利用いただく場合、ご依頼の中に修飾品やHPLC・PAGE精製、特殊作業等が含まれる場合は17時までの受付となります。

# 土曜日ご注文分も 翌週月曜日お届けが可能です

土曜日はログインサイト(web)からのご注文(未修飾の逆相カラム精製および脱塩)のみ、19時まで受付しております。  
 45 baseまでのご注文は翌週月曜日午前着での納品となります。  
 46~80 baseについては翌週火曜日午前着、81 base以上については翌週水曜日午前着となり、月曜日のご注文受付より1日早いお届けとなります。  
 ※以下の場合には土曜日の受付はしてならず、翌営業日の受付となります。  
 ・E-mailのご注文の場合  
 ・オリゴDNA合成サービスを初めてご利用いただく場合  
 ・修飾品、HPLC・PAGE精製、その他特殊作業が必要なご依頼が含まれる場合  
 ※連休の場合は月曜日着とならない場合がございます。

# ご注文のキャンセルについて

ご注文のキャンセルについては以下の既定で対応させていただきます。

- 翌日到着分のご注文について → **ご注文当日の20時30分まで**
- 翌日到着以外のご注文について → **ご注文翌日の正午(12時)まで**

上記時間を過ぎた場合はキャンセルをお受けすることができません。  
 DNA受託合成サービスは1本1本完全な受注生産品であり、受注処理後すぐに製造を開始しております。  
 何卒ご理解ご協力お願いいたします。

**キャンセルご依頼のご連絡先** [dna@fasmac.co.jp](mailto:dna@fasmac.co.jp)

※ログインサイト(web)注文の場合、注文後30分以内ならログインサイトからキャンセル依頼が可能です。

# 修飾品一覽

ノーマルオリゴ(一部修飾品はメディアムオリゴ)にて承っております。合成料金に下記の料金が加算されます。

末端修飾	価 格		保証収量 (OD)				納期 (日)	
	5'末端	3'末端	脱 塩	逆相カラム	HPLC	PAGE	ノーマル (注1)	メディアム
Aminolink (標準品)	¥6,000	¥6,000	10	5	3	0.3	0	3営業日(注3)
Aminolink (C3)	¥10,000	¥6,500	10	5(※2)	3	—	1	—
Aminolink (C6)	¥10,000	—	10	5	3	—	1	—
Aminolink (C12)	¥10,000	—	10	5	3	—	1	—
Biotin	¥9,000	¥9,000	10	5	3	0.3	0	3営業日(注3)
Phosphate (リン酸化)	¥4,000	¥4,000	10	5	3	0.3	0	3営業日(注3)
FITC	¥10,000	¥10,000	—	—	3	—	1	—
FAM	¥8,000	¥8,000	10	—	3	—	1	—
TET	¥20,000	—	10	—	2	—	1	—
HEX	¥20,000	—	10	—	2	—	1	—
ROX	¥22,000	¥22,000	—	—	1	—	1	—
RITC	¥15,000	¥15,000	—	—	1	—	1	—
Cyanine3	¥20,000	—	—	—	1	—	1	—
Cyanine3.5	¥30,000	—	—	—	1	—	1	—
Cyanine5	¥20,000	—	—	—	1	—	1	—
Cyanine5.5	¥30,000	—	—	—	1	—	1	—
TEXs-RED	¥16,500	¥16,500	—	—	1	—	1	—
JOE	¥22,000	¥22,000	—	—	1	—	1	—
TAMRA	¥10,000	¥10,000	—	—	3	—	1	—
BHQ-1	—	¥10,000	—	—	3	—	1	—
BHQ-2	—	¥20,000	—	—	3	—	1	—
BHQ-3	—	¥20,000	—	—	3	—	1	—
Dabcyl	¥16,500	¥16,500	—	—	2	—	1	—
DIG (Digoxigenin)	¥15,000	¥15,000	—	—	1	—	1	—
SH (Thiol)	¥15,000	¥15,000	10	5	3	—	1	—
Cholesteryl	¥30,000	¥30,000	—	—	3	—	3	—
Stearyl	¥10,000	—	—	—	3	—	5	—
BIOTIN-TEG	¥30,000	—	10	5	3	—	1	—
inverted dA	—	¥6,500	10	5	3	0.3	1	—
inverted dC	—	¥6,500	10	5	3	0.3	1	—
inverted dG	—	¥6,500	10	5	3	0.3	1	—
inverted dT	—	¥6,500	10	5	3	0.3	1	—
ddC	—	¥12,000	—	5	3	—	1	—
Puromycine	—	¥25,000	—	—	1	—	1	—
Azide	¥14,000	¥14,000	—	—	1	—	1	—
Alkyne	¥14,000	¥14,000	—	—	1	—	1	—
DBCO	¥25,000	¥18,000	—	—	1	—	1	—

挿入	価 格		保証収量 (OD)				納期 (日)	
	1個挿入	複数挿入	脱 塩	逆相カラム	HPLC	PAGE	ノーマル (注1)	ミディアム
dI (Inosine)	¥1,200	¥6,000(10ヶ所迄)	未修飾品と同じ(注4)					
S化 (Phosphorothioate)	¥500	¥7,500(15ヶ所以上)	10	5	3	—	0	3営業日(注3)
dU (deoxy Uridine)	¥4,000	¥16,000(5ヶ所迄)	10	5	3	0.3	1	—
5-Methyl-dC	¥6,000	¥20,000(5ヶ所迄)	10	5	3	0.3	1	—
Spacer C3	¥6,000	¥20,000(5ヶ所迄)	10	5	3	0.3	1	—
Spacer 9	¥12,000	¥24,000(5ヶ所迄)	10	5	3	0.3	1	—
Spacer C12	¥12,000	¥24,000(5ヶ所迄)	10	5	3	0.3	1	—
Spacer 18	¥8,000	¥24,000(5ヶ所迄)	10	5	3	0.3	1	—
dSpacer	¥12,000	¥24,000(5ヶ所迄)	10	5	3	0.3	1	—
Amino-Modifier C2 dT	¥36,000	¥36,000(5ヶ所迄)	—	—	3	—	3	—
Amino-Modifier C6 dT	¥24,000	¥24,000(5ヶ所迄)	—	—	3	—	3	—
Amino-Modifier C6 dC	¥36,000	¥36,000(5ヶ所迄)	—	—	3	—	3	—
5-Hydroxymethyl-dC	¥80,000	—	—	—	3	—	5	—
5-Hydroxymethyl-dU	¥40,000	—	—	—	3	—	5	—
BHQ-1-dT	¥60,000	—	—	—	3	—	3	—
BHQ-2-dT	¥60,000	—	—	—	3	—	3	—
Dabcyl-dT	¥50,000	—	—	—	3	—	3	—
Fluorescein-dT	¥40,000	—	—	—	3	—	3	—
Biotin-dT	¥30,000	—	—	—	3	—	1	—
Carboxy-dT	¥30,000	—	—	—	3	—	3	—
dP	¥35,000	—	10	5	3	0.3	1	—
dK	¥35,000	—	10	5	3	0.3	1	—
I (RNA)	¥20,000	—	—	—	3	—	5	—

(注1) ノーマルオリゴの納期に加算される営業日です。2つ以上の修飾の場合は修飾数に応じて追加納期となります。

(注2) Aminolink (C3)の逆相カラム精製は3'末端のみの受付となります。

(注3) 逆相カラム精製品のみのお受けとなります。

(注4) ミディアムオリゴでは脱塩、逆相カラム精製のみのお受けとなります。

(注5) 複数個挿入の場合、表示価格で一回のご注文につき最大5個まで挿入可能です。例) 1本目に2個挿入、2本目に3個挿入というご注文も可能です。

※一覧にない修飾につきましても合成可能な場合がございますので、ご相談ください。

※各修飾の構造式につきましては弊社Webサイトよりご確認ください。[https://fasmac.co.jp/dna\\_rna\\_tech\\_3](https://fasmac.co.jp/dna_rna_tech_3)

※RNA合成の場合は納期が異なる場合がございます。

※土日・祝祭日、その他弊社休業日は含まれておりません。

## 受託サービス ログインサイト

■ DNA/RNA合成のご注文は簡単便利な専用ログインサイトをご利用ください

<https://www.bio.fasmac.co.jp/FasmacWebSystem/ja-JP/Account/Login.mvc>

受託サービスログインサイトは株式会社グライナー・ジャパン、または株式会社ファスマックのWebサイトより、アクセス可能です。

- ・ご注文内容をエクセル感覚でコピー&ペーストによる入力が可能です。ログイン後、たったの3クリックで発注完了まで進めます。
- ・専用ご注文フォーマット(エクセル)、及びFASTA形式ファイルの取り込み機能も完備しております。
- ・納品に関する各種ご指定も可能です。
- ・ご注文履歴や発注したプライマーの製造状況、出荷となった製品の発送状況など、充実したトレーサビリティ機能を完備しております。
- ・2回目以降のご注文より、お客様の地域ごとに「翌日到着」が可能な最大鎖長、ならびに受付時間の目安がご注文入力画面上で確認可能です。
- ・シーケンス解析や人工遺伝子合成など、その他の受託サービスのご依頼も共通のメールアドレス、パスワードでご利用いただけます。

## 依頼合成報告書のダウンロード

製品出荷完了後、本サイトより製品の収量や溶液量などを記載した依頼合成報告書のダウンロードが可能になります。

ログイン後、「注文一覧」より該当注文受付Noの右側にあるボタンからご利用ください。

※製品添付は行っておりません。※閲覧、ダウンロードが可能な期限は「出荷日から」1年間となります。

受注日	注文受付NO	Web受注番号	お届け先名	合計	出荷日 (出荷予定日)	状況	依頼合成報告書	出荷明細書
20150318	1503180190	WD201503180033	株式会社ファスマック	16本	20150319	出荷完了	<a href="#">表示</a> <a href="#">PDF</a> <a href="#">CSV</a> <a href="#">PDF</a>	<a href="#">PDF</a>
20150318	1503180144	WD201503180026	株式会社ファスマック	1本	20150319	出荷完了	<a href="#">表示</a> <a href="#">PDF</a> <a href="#">CSV</a> <a href="#">PDF</a>	<a href="#">PDF</a>

(依頼合成報告書の溶液量)

◆乾燥出荷の場合  
100 μMに濃度調整する為の  
溶液量(μl)を表示

◆溶液出荷の場合  
指定濃度に調整後、お届けの  
溶液量(μl)を表示

▼依頼合成報告書(サンプル)

注文受付No. 1503180190

株式会社ファスマック  
バイオ研究室様専用

依頼合成報告書

株式会社 ファスマック  
2020年07月19日

LotNo.	オリゴ名	base数	グレード	OD値	収量 (μg)	分子量 (Da)	分子量	buffer量100μM (100pmol/μl)	1ml濃 OD値	最終濃度(μM)
1503180190	ATCATGGTGGCTGAGGGATGTTT	21	HPLC	2.9	57.8	10.1	5,717.7	101.1	48.4	69.8
1503180190	ATCATGGTGGCTGAGGGATGTTT	21	HPLC	2.5	43.7	10.1	6,280.1	101.4	50.0	63.0
1503180190	ATCATGGTGGCTGAGGGATGTTT	21	HPLC	2.4	42.9	10.2	6,192.1	101.6	45.9	63.6
1503180190	ATCATGGTGGCTGAGGGATGTTT	21	HPLC	2.2	42.4	10.1	6,173.0	101.1	50.0	64.0
合計本数		4	合計塩基数							

## 承認機能

発注者(被承認者)の注文内容を承認できる注文管理機能をご用意しております。1名の承認者に対して、複数の被承認者を紐つけて登録が可能で、購買の一元管理が可能となります。承認者の設定はログインサイト上でメールアドレス(※1)を指定するだけで簡単に設定が出来る(※2)、設定後はすぐにご利用いただけます。一定金額を超える発注は社内申請が必要な場合、承認の要、不要の金額を設定する事も可能です。

※1)承認者のメールアドレスは弊社ログインサイトに登録がお済の方が対象となります。

※2)承認者の設定は新規ご登録時、もしくは登録後の「登録情報の変更」画面からいつでも設定が可能です。



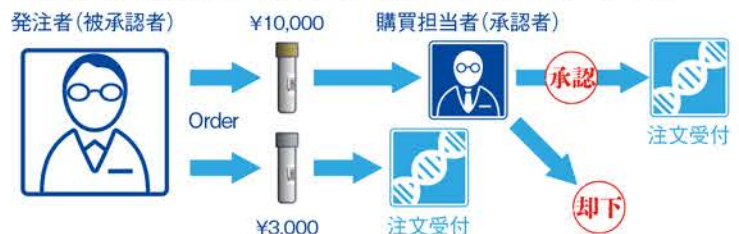
### ご活用例① 購入の統制を図りたい

購買の一括管理を行うことが出来ます。



### ご活用例② ある一定金額を超えた場合に社内申請が必要

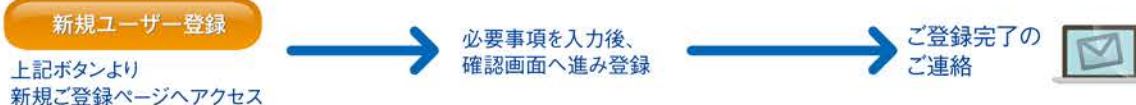
承認要、不要の金額設定が可能です。(例)承認金額:¥10,000以上とした場合





# プライマー発注フロー

## ユーザー登録



## プライマー発注

### STEP-1 ご注文内容の入力

NO	スケール (必須)	グレード (必須)	オリゴ名 全角15/半角30文字以内(必須)	配列 5'から3'方向に配列のみご入力下さい(必須)	塩基数
01	ウルトラ	逆相カラム	primer-1F	ACGTACGTACGTACGTACGT	20
02	ウルトラ	逆相カラム	primer-1R	ACGTACGTACGTACG	15
03	ウルトラ	逆相カラム			0

スケール、精製グレードを選択し配列情報を入力してください

※注文フォーマットの取り込みも対応しております

※各スケールの特徴につきましては1ページ目「スペック紹介」のページをご参照ください

### STEP-2 納品に関する指定

以下の項目につきまして、納品に係わる各種指定をしていただく事が可能です。

必須	お届け先	ご登録のお届け先、ご登録の代理店、その他のお届け先 よりご指定いただけます
	請求代理店	ご登録以外の代理店をご希望の場合は「その他代理店」を選択し、ご入力ください
	出荷形態	乾燥、及び溶液(各種濃度の指定可能)についてご指定いただけます
	出荷量	10 nmol分固定量 or 全量出荷をご選択いただけます(未修飾DNA/逆相カラム精製のみ対象)
	出荷納期	納期が異なるご注文に対して、一括での納品、または分納をご選択いただけます
	休日配達	休日配達可否についてご指定いただけます ※出荷形態、出荷量、休日配達などはご登録時に選択したものがデフォルトとなっております。
任意	連名	ご登録ユーザー様以外が発注されている場合にご利用いただけます
	追加メールアドレス	ご登録ユーザー様以外で受注ご報告と出荷ご報告を受け取りたい場合にご入力いただけます
	お客様発注No	配送伝票の記事欄に個別の番号などを記載する場合にご入力いただけます

入力完了後、 **注文内容を確認する** をクリック


### STEP-3 注文内容の確定

ご入力内容をご確認いただき、 **この内容で注文する** をクリック → 注文内容に関する  
自動配信メール 

※承認機能をご利用の場合はSTEP3の「注文内容の確定」で申請中となり、申請が承認されました後に注文受付完了となります。

## 受付手続き

弊社での正式な受付手続きが完了後、受注ご報告メールを送信いたします。  
受注ご報告メール送信後、注文一覧から価格をご確認いただけます。



## プライマー出荷

出荷完了後、出荷ご報告メールを送信いたします。依頼合成報告書のダウンロードをお願いいたします。



## ssRNA、2'-O-MeRNA、各種キメラ

高品質なssRNA/各種キメラを低価格にてお届けいたします。リボヌクレアーゼ耐性を持つ2'-O-MeRNAもご提供可能です。

合成スケール	精製グレード	base単価			精製料金	保証収量	納期	受付鎖長	20 base RNA 料金
		RNA	2'-O-MeRNA	DNA					
200 nmol	逆相カラム	¥480	¥650	¥220	¥ 2,000	5 OD	4日	5~50 base (※)	¥ 11,600
	HPLC				¥ 4,000	3 OD	5日		¥ 13,600
1 μmol	逆相カラム	¥1,100	¥1,300	¥440	¥ 4,000	20 OD	6日		¥ 26,000
	HPLC				¥ 8,000	10 OD	7日		¥ 30,000

- ※ 41 base以上は追加納期をいただきます。
- ※ 10 base未満は、10 baseとして料金計算させていただきます。
- ※ 塩基組成によっては、記載の最大鎖長を超えて合成することも可能です。ご相談ください。
- ※ 特殊修飾、蛍光修飾の付加、さらに収量の多いご注文についても対応可能です。納期、料金などにつきましてはお問い合わせください。
- ※ ご依頼時の製造状況により追加で納期をいただく場合がございますので予めご了承ください。
- ※ 土日・祝祭日、その他弊社休業日は納期に含まれておりません。
- ※ GC含有量が高い配列や連続塩基を含む配列、10 base未満の短いRNAでは製造が難航する恐れがあり、別途納期と料金が発生する場合がございます。
- ※ in vitro転写法による【長鎖RNA合成サービス】もご用意がございます。詳細は弊社のWebサイトをご参照ください。

(料金例(合成スケール:200 nmol の場合))

種別	精製グレード	塩基数	塩基数内訳	計算式	料金
RNA	逆相カラム精製	20 base	RNA 20 base	$(¥480 \times 20 \text{ base}) + ¥2,000$	¥11,600
RNA/DNA	逆相カラム精製	21 base	RNA 19 base/DNA 2 base	$(¥480 \times 19 \text{ base}) + (¥220 \times 2 \text{ base}) + ¥2,000$	¥11,560
各種キメラ	HPLC精製	20 base	RNA 6 base/2'-O-MeRNA 4 base/DNA 10 base	$(¥480 \times 6 \text{ base}) + (¥650 \times 4 \text{ base}) + (¥220 \times 10 \text{ base}) + ¥4,000$	¥11,680

## dsRNA

30 bpまでの統一価格となります。精製後、弊社でアニーリングを行い、乾燥状態でお届けいたします。

名称	精製グレード	1組あたりの料金	保証収量※	納期	最大鎖長
スクリーニング用 dsRNA	逆相カラム	¥19,800	5 OD	4日	30 bp
高純度 dsRNA	HPLC	¥26,000	1 OD	6日	30 bp

- ※ 保証収量は「single strand RNA(ssRNA)」の段階での値です。各保証OD値のssRNAをアニーリングしてお届けします。
- ※ RNaseフリーの元で作業を行っております。
- ※ 特殊修飾、蛍光修飾の付加、大量合成も対応可能です。納期、料金などにつきましてはお問い合わせください。
- ※ ご依頼時の製造状況により追加で納期をいただく場合がございますので予めご了承ください。
- ※ 土日・祝祭日、その他弊社休業日は納期に含まれておりません。

## その他 核酸合成

架橋型の人工核酸(LcNA)、2'F(フルオロ)化RNA、2'MOE(2'-O-methoxyethyl)RNAも対応可能です。DNA、RNAへの挿入、各種修飾品との組み合わせも可能ですので詳しくはお問合せください。

## RNAのご注文について

受託サービスログインサイト(Web)よりご注文可能です。  
7ページ目「受託サービスログインサイト」、8ページ目「プライマー発注フロー」をご参照ください。

受付時間は**17時**までとなります。17時以降は翌営業日の受付となります。

# 精製グレードの選択目安

ご用途	脱塩	逆相カラム	HPLC	PAGE
PCR(インサートチェック等)	○	○	○	○
サブクローニング目的のPCR	×	○	○	○
degenerate PCR *1	×	○	×	×
RT-PCR	×	○	○	○
シーケンス解析	△	○	○	○
変異導入	×	○	○	○
in situ ハイブリダイゼーション	×	○	○	○
アンチセンス	×	○	○	×
人工遺伝子作成	×	△	△	○
81 base以上	×	△	×	○
修飾品	×	○	○	×
S化オリゴ	×	○	○	×
ゲルシフト解析(フラグメント解析)	×	○	○	○
NGS(ライブラリ調整用)	×	○	○	○

**脱塩**  
 精製前のオリゴDNAには、合成時に発生する遊離した保護基等の低分子化合物および不完全長オリゴDNAが含まれています。脱塩では遊離した保護基等の低分子化合物は除去しておりますが、不完全長のオリゴDNA(N-1、N-2)は残留しております。

**逆相カラム精製**  
 遊離した保護基や不完全長のオリゴDNAを効率的に除去する精製方法です。PCRやシーケンス解析をはじめとした幅広い実験に適した、弊社のスタンダードな精製グレードとなります。

**HPLC精製**  
 逆相HPLCの濃度勾配を利用し、UVでモニタリングしながら目的のオリゴDNAのみを分取する方法です。精製後、脱塩を行いご提供いたします。各種修飾品で効果が高く、適切な条件で修飾が付加されているオリゴDNAのみをシングルピークとして分取いたしますので、未修飾のオリゴDNAを効率よく除去する事が可能です。塩基配列の組成(GCrichやMIX配列)や長鎖オリゴの場合、立体構造等によりシングルピークにならず、分離が困難な場合もございます。

**PAGE精製**  
 変性ポリアクリルアミドゲルを使用し電気泳動を行い、バンド切り出し後、抽出・脱塩を行っております。高純度なオリゴDNAをお求めの場合、修飾品や60~70 baseまでの配列はHPLC精製、それ以上の鎖長ではPAGE精製を推奨しております。

\*1...degenerate PCRは、MIX塩基が含まれるプライマーを使用するPCRです。上記の表はあくまで目安であり、実験の成功を保証するものではありません。

**【注意事項】**※弊社では、全製品につきまして、出荷前にTOF-MASS、もしくはキャピラリー電気泳動による純度チェックを行っております。※お客様情報、配列名、配列情報など、秘密厳守致しております。秘密保持契約等にも応じますので、ご希望の際はご連絡ください。※製品の品質には万全の注意を期しておりますが、万一本製品について問題を発見した場合は、直ちに弊社までご連絡ください。弊社において当該製品を検査の上、問題があると認められた場合は製品を交換させていただきます。本製品に問題があった場合の弊社の責任は、製品の交換に限られるものとします。※パンフレット記載の金額につきましては、全て税抜価格となります。※ISO認証取得の工場で製造しております。※弊社が製造、提供する製品は全て研究用となります。医療目的や臨床診断などではご利用いただけませんのでご了承ください。

# よくある質問

## Q.製品の保存方法は？

**A.** 製品の出荷形態により異なりますが、出荷から製品到着までの数日間であれば常温でも問題ありません。製品をお受け取り後、乾燥状態やTE bufferで溶解している場合は1~2ヶ月間は冷蔵、冷凍いずれも問題ありませんが、滅菌水で溶解した場合は-20℃以下での保存をお勧めいたします。数ヶ月以上の長期保存については-80℃以下(-20℃以下であれば可)の保存をお願いいたします。DNA溶液については、凍結融解の繰り返しにより物理的に分解する可能性がございますので分注して保存することをお勧めいたします。RNAの場合は乾燥状態であれば輸送期間は常温でも問題ありませんが、お受け取り後は-80℃以下(-20℃以下であれば可)の保存をお願いいたします。

## Q.乾燥状態で注文した製品は、どのように溶解すればよいですか？

**A.** ログインサイトから依頼合成報告書をダウンロードいただき、「buffer量」に記載している液量(μl)で溶解いただく100 μMの濃度となります。乾燥状態のオリゴDNAは、透明なフィルム状、もしくはベレット状となり、目視で確認が困難な場合がございます。輸送中に蓋や壁面に付着することがございますので、ご使用前に必ず数秒間スピンダウンを行ってください。

## Q.MIX塩基も合成できますか？

**A.** 追加料金なしでご注文いただけます。MIX塩基はIUBコードでご入力ください。  
 [R]A+G, [Y]C+T, [M]A+C, [K]G+T, [S]C+G, [W]A+T, [H]A+C+T, [B]C+G+T, [V]A+C+G, [D]A+G+T, [N]A+C+G+T  
 尚、HPLC精製ではピーク割れが生じる場合がございますのでお受けしておりません。純度保証をいたしかねますが、一つのピークとして分取してご提供する点をご了承いただけます場合はお受けいたします。

## Q.修飾一覧にないものや受付鎖長(DNA 151 base、RNA 51 base)より長い配列も注文できますか？

**A.** 一覧にない修飾や、受付鎖長を超えた配列も内容により承る事は可能です。ご希望の内容をお問合せください。また化学合成で対応不可となる鎖長につきましては、酵素合成法によるssDNA、長鎖RNAの合成サービスも行っております。詳細は弊社Webサイトをご確認ください。

## Q.出荷予定日を過ぎても製品が届かない場合はありますか？

**A.** オリゴDNA合成は完全受注生産での対応となり、厳格な品質基準の元で製造を行っております。品質確認の結果、基準に満たない場合は再合成を行うことにより、出荷予定日に間に合わず遅延になる場合がございます。また、予期せぬ交通障害などの影響によりお届けが遅れる場合もございます。製品出荷後の配送状況につきまして出荷メール記載の送り状番号より配送業者へお問合せください。出荷予定日に間に合わず遅延になる場合は、遅延連絡のメールにて改めて次の出荷予定日をご連絡させていただきます。

## Q.プライマー配列に変異が生じることはありますか？

**A.** 製品の品質には細心の注意を払い製造を行っておりますが、化学合成の特性上、稀に塩基の欠損や置換といった変異が生じる場合がございます。クローニングなどにご利用される場合では複数のクローンを拾いシーケンスをご確認いただくことを推奨しております。

お問合せ先: [dnasupport@fasmac.co.jp](mailto:dnasupport@fasmac.co.jp)

## 製造元

### 株式会社ファスマック

〒243-0021 神奈川県厚木市岡田3088 ケーオービルA棟 4階  
株式会社ファスマック バイオ研究支援事業部

DNA/RNA合成担当

TEL:046-281-9901

Email ご注文用…dna@fasmac.co.jp

Email お問い合わせ用…dnasupport@fasmac.co.jp

<https://fasmac.co.jp/>

## 販売元

### 株式会社グライナー・ジャパン

〒101-0047 東京都千代田区内神田1-14-10  
株式会社グライナー・ジャパン

TEL:03-5843-9159(代表)

E-mail:oligosupport.jp@gbo.com

<https://www.gbo.com/ja-jp>